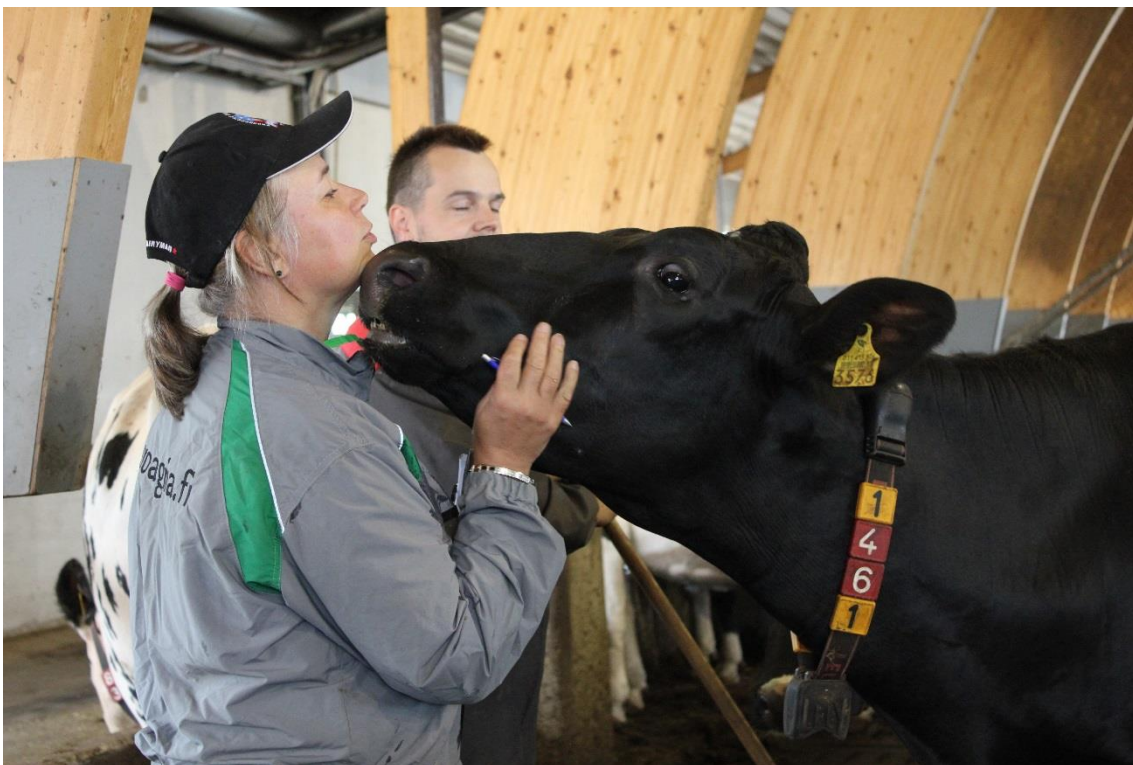


Työkaverina lehmä – miten nauta toimii?



Tiina Karlström
Kotieläinagrologi AMK
ProAgria Huippuosaaaja lypsykarjan ruokinta,
terveys ja hyvinvointi
Certified CowSignals Master ®
(CowSignals, RobotMilking, YoungStock, Fertility, Claws)

<http://www.proagriaoulu.fi/fi/maitoliideri>

ProAgria Oulu

PRO
Agria
O



ProAgria Keskusten ja ProAgria Keskusten Liiton johtamisjärjestelmälle on myönnetty ryhmäsertifikaatti

Australialaisen tutkimuksen mukaan säyseät eläimet voivat parantaa karjan sorkkaterveyttä jopa 42% ja nostaa maitotuotosta 1,5 litraa/lehmä/päivä.

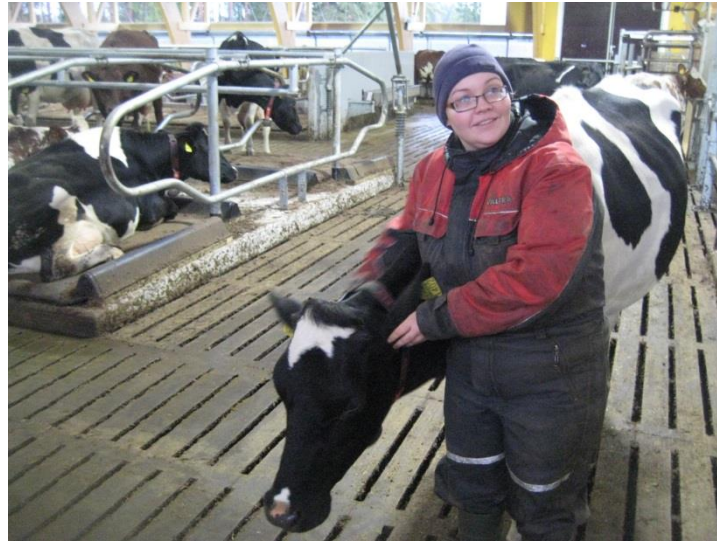
(Jan Hulsen Cow Management Expert Vetvice)



Eläinten sujuva käsittely vaatii pelisilmää



Tee haluttu käyttäytyminen eläimelle helpoksi ja palkitsevaksi



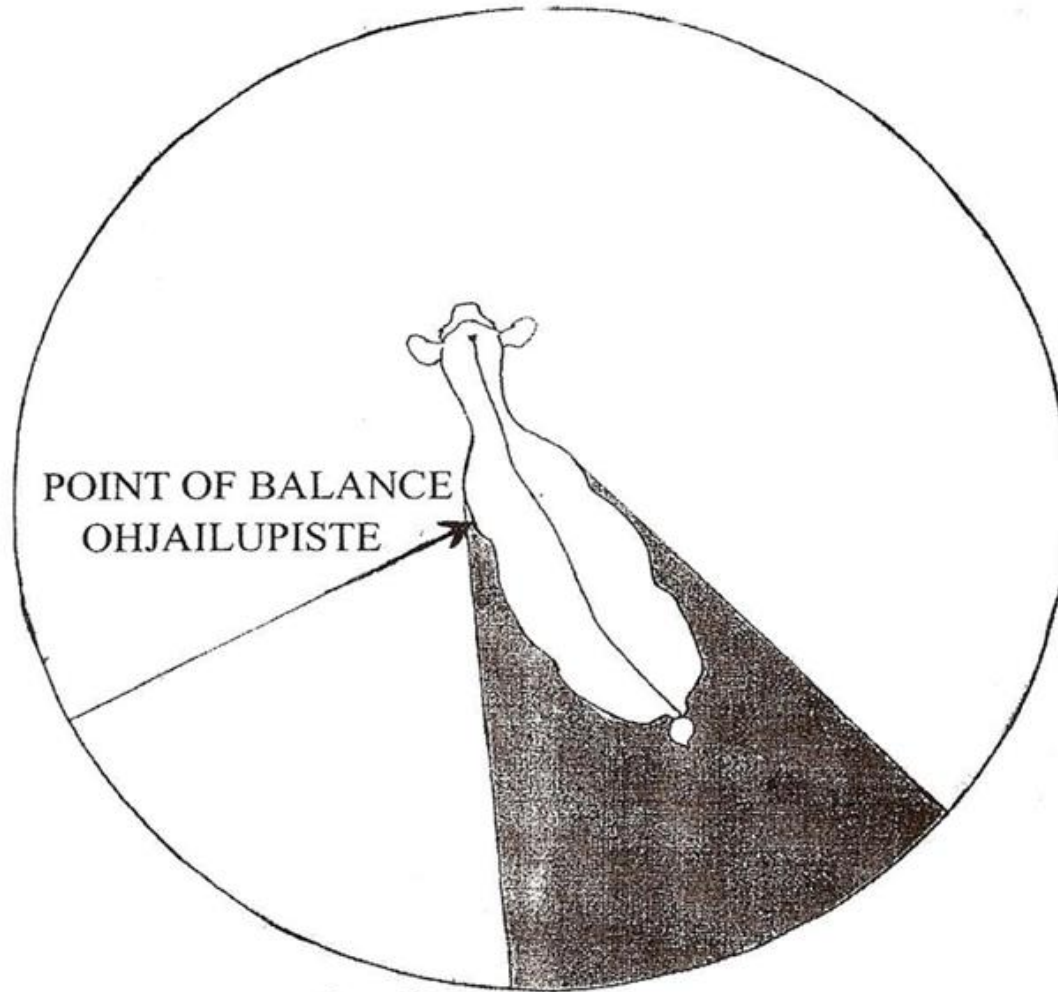
Epämiellyttävä käsittely:

- potkut, lyönnit
- tönäisyt, läimäyttelyt
- huudot, korkeat äänet
- nopeat, arvaamattomat liikkeet
- kipua tuottavat toimenpiteet

Miellyttävä käsittely:

- puhuminen, matalat äänet
- rapsuttaminen, silittäminen
- ruokkiminen
- läsnäolo
- rauhalliset liikkeet

FLIGHT ZONE - PAKOPIIRI

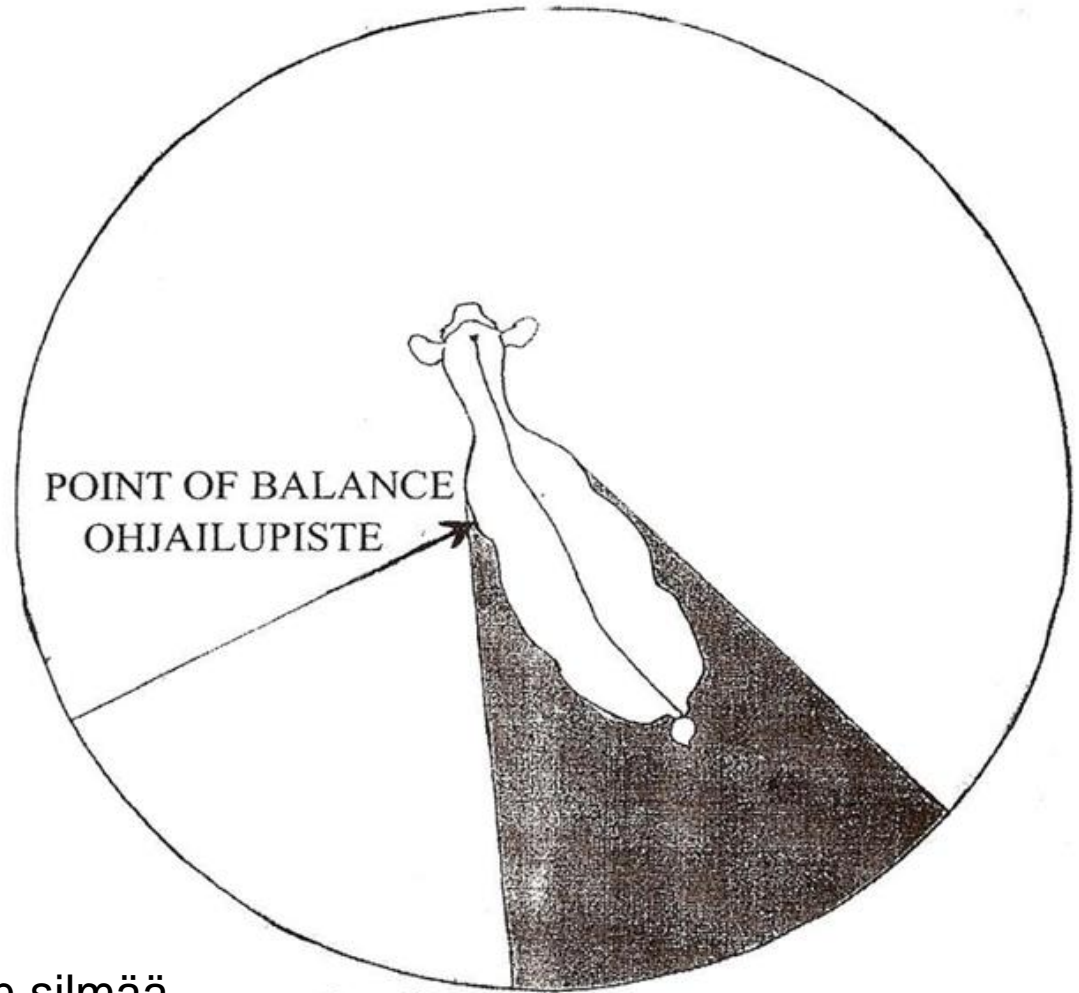


BLIND SPOT

NÄKÖKENTÄN KATVEALUE

FLIGHT ZONE - PAKOPIIRI

Anna eläimelle mahdollisuus oivaltaa itse, rennossa mielentilassa. Silloin se oppii nopeimmin ja parhaiten.



Jos et näe naudnan silmää,
se ei näe sinua.



BLIND SPOT

NÄKÖKENTÄN KATVEALUE

Eläimen tekemä virhe lähtee aina ihmisestä



Ihmisen ja tuotantoeläimen suhde



- kanssakäyminen on lajienvälistä vuorovaikutusta
- edellyttää ihmiseltä eläimen käyttäytymisen ja tarpeiden tuntemista
 - jos jokin menee pieleen, syy on aina ihmisen ...
 - nauta lukee ihmistä kuin toista nautaa

Ihminen lehmän avainsignaalina



Video ”pelkäävä lehmä robotissa”



”Vaikka olet opettanut robotille kymmeniä eläimiä, on ensimmäistä kertaa tilanteeseen joutuvalle eläimelle kyseessä ensimmäinen kerta. Se oppii ainoastaan oman kokemuksensa kautta.”

Uudessa tilanteessa eläin on erityisen herkkä tutun ihmisen mielentilalle
- pelko ja aggressio nostavat adrenaliinipitoisuutta veressä ja sen nauta haistaa hyvin.
> pyrkii luontaisesti pois alueelta, jossa tuo haju esiintyy”

Jos n 20 min ennen lypsyä lehmä stressaantuu tai pelkää, sen veren adrenaliinipitoisuus estää oksitosiinin erittymistä.

> seurauksena lypsetty maitomäärä kyseisellä lypsykerralla alittaa lehmän tuotantokapasiteetin.



Eläinten käsittelyä helpottavat työtavat



Vasikan opettamisesta

- Ensimmäinen kerta jää vahvimmin mieleen



Kuva Rosdala Gärd

Ensimmäinen kerta



Ensimmäinen kerta on tärkeä kokemus
Älä koskaan rankaise pelkävää eläintä.
Anna aikaa
Video ”robotille”

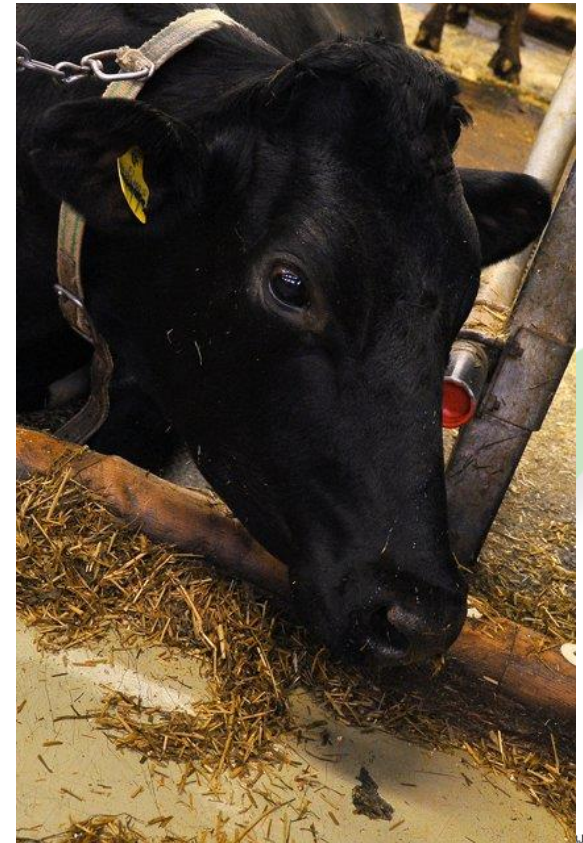
Psyykkisen hyvinvoinnin vaikutus tuotantoon



- eläimen tuntemaan pelon ja tuotoksen välillä on yhteys
 - tuotantoeläimen pelko ihmistä kohtaan selvittäisi jopa 30% tuotannonvaihtelusta tilojen välillä
- pelon mittarina käytetään eläimen ihmiseen pitämää etäisyyttä (flight zone, pressure zone)

Mikä ihmisessä pelottaa?

Pelokkuuden kaava =
kaikki kokemukset – positiiviset kokemukset



Pelkoa voi vähentää:

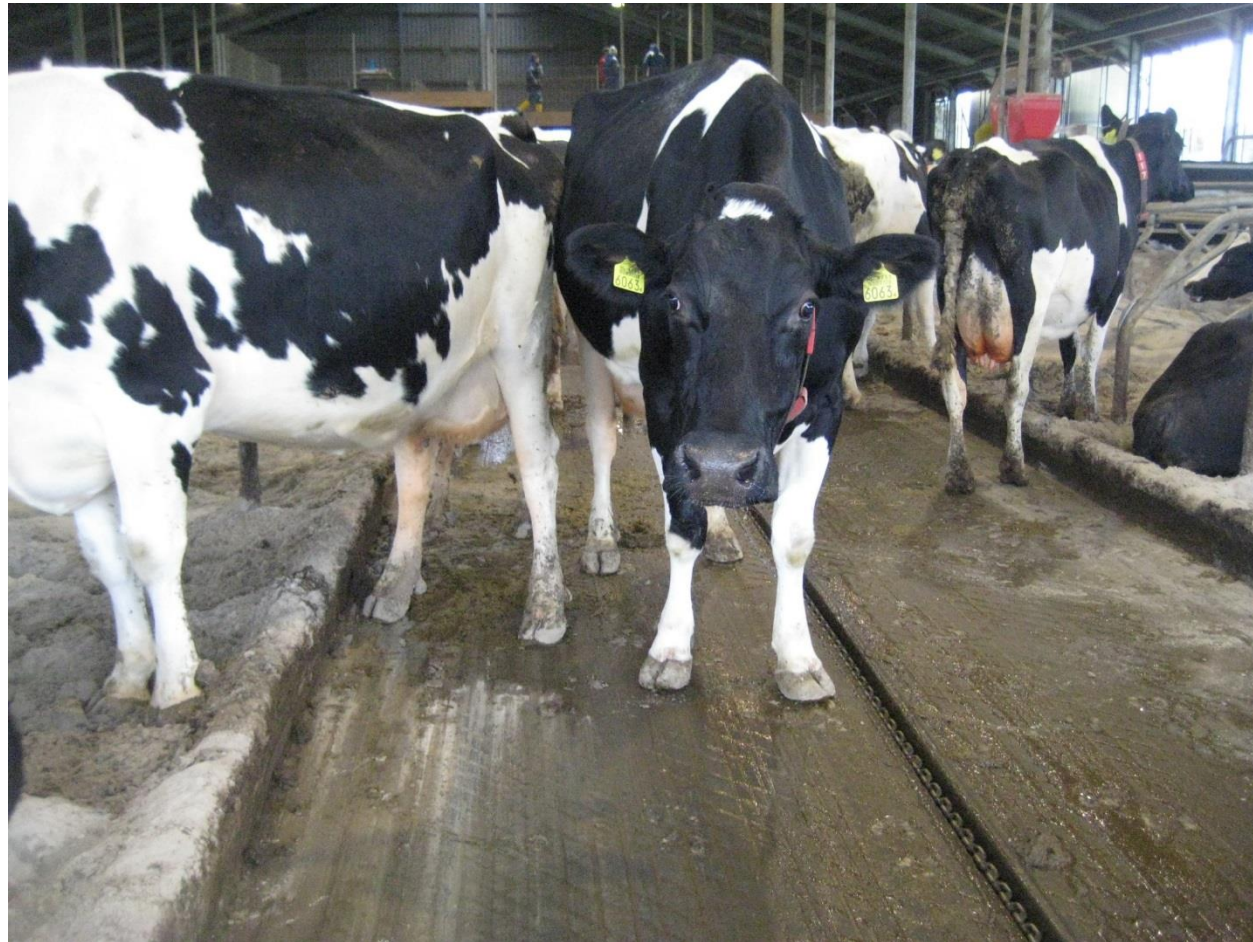
- lisäämällä positiivisia kokemuksia
- vähentämällä negatiivisia kokemuksia

Siirtoja voi helpottaa



- ruoka on hyvä houkutin > siirrä eläimet nälkäisinä
- ”valoa kohti” > siirrä hämärässä ja valaise määränpää hyvin
- siirtoaidat ja portit yleistymässä meilläkin
- paimenkoira
- Video ”umpilehmien siirrosta”

One man – one cow –one minute





VETVICE
Happy cows, happy farmers

A

WOPA

VETVICE



ProAgria Keskusten ja ProAgria Keskusten Liiton johtamisjärjestelmälle on myönnetty ryhmäsertifikaatti

Saitko uusia näkökulmia tai oivalluksia työkavereistasi?

