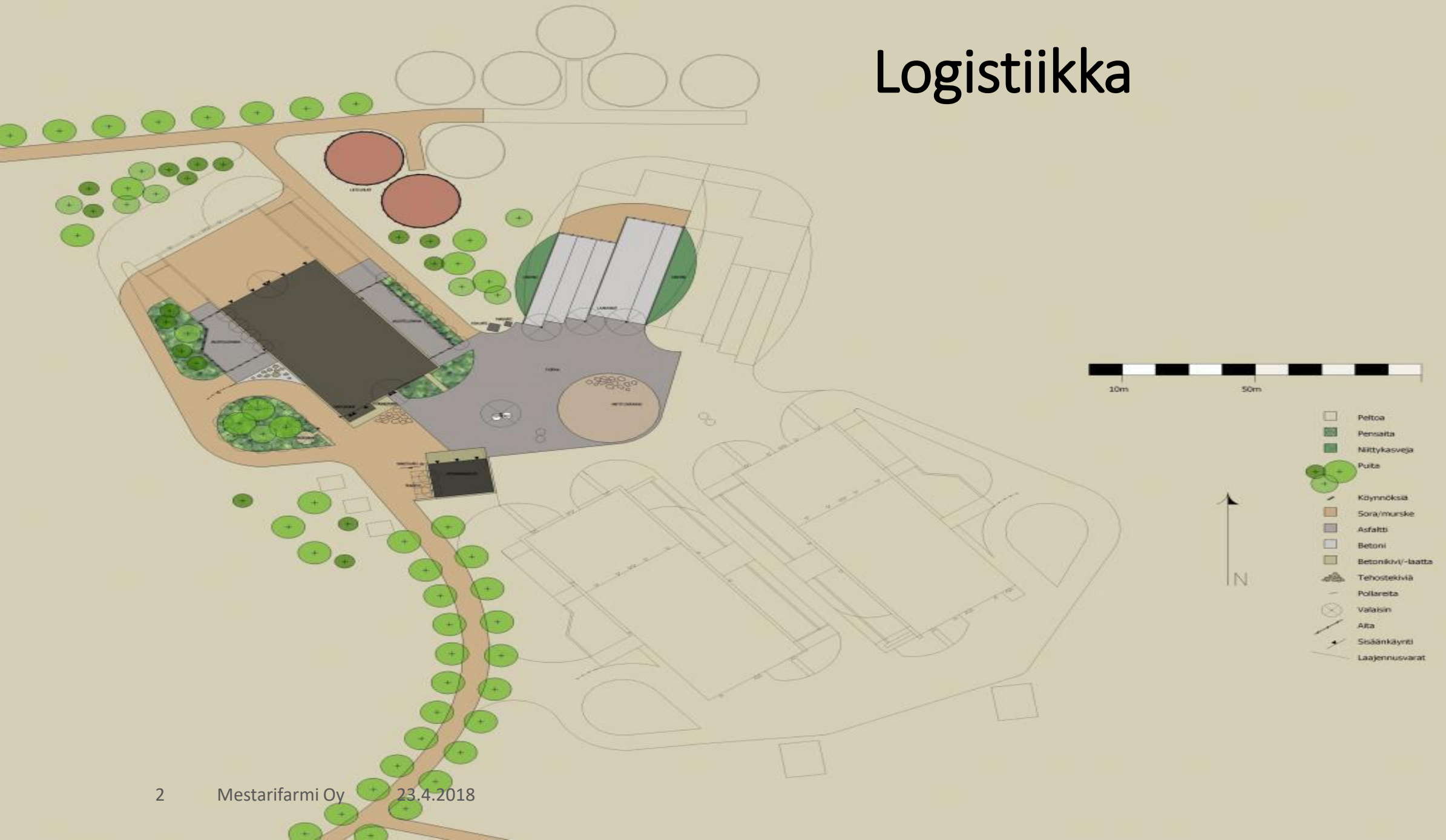


MaitoMestari mallisto

23.4.2018

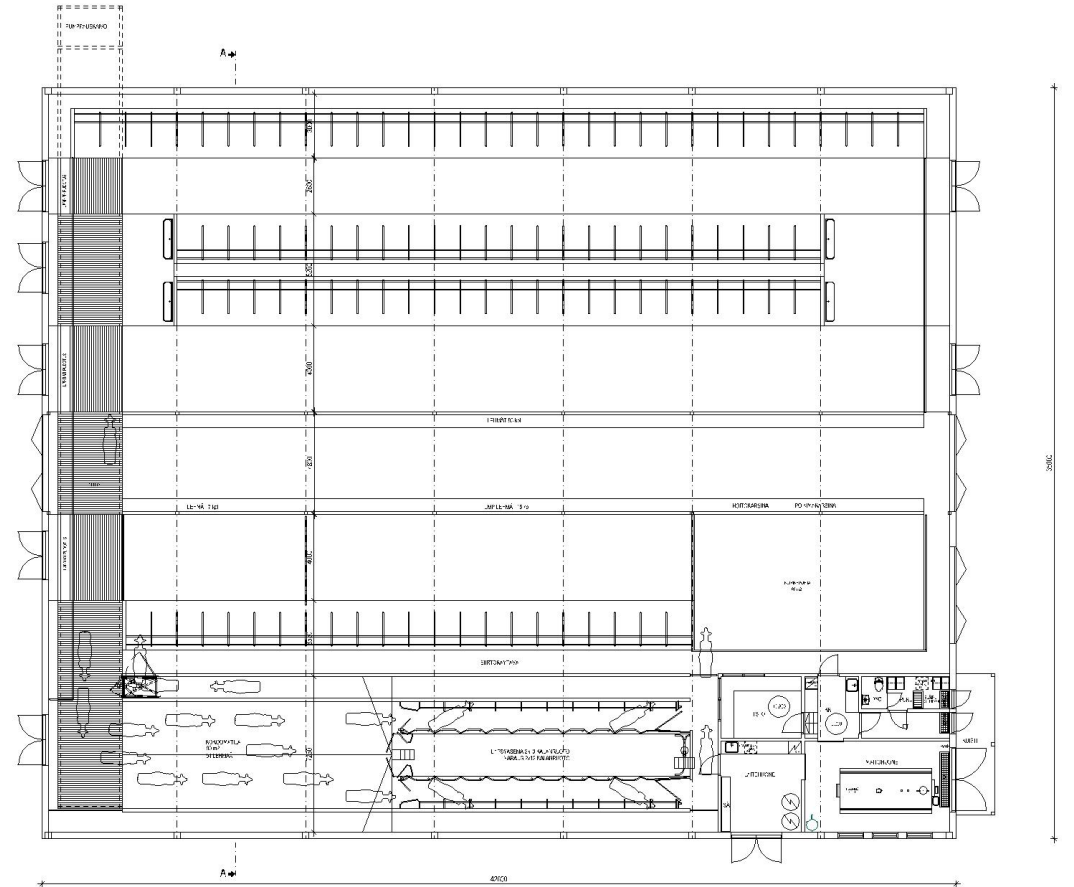


Logistiikka



Suunnittelu ja mitoitukset

- Suunnittelun lähtökohtana on ollut muodostaa harkittu kustannustehokas kokonaisuus
- Lisäksi suunnittelussa on huomioitu uusimmat mitoitukset ja eläinten hyvinvointiin liittyvät vaatimukset



Laaja suunnittelupaketti

Suunnittelupaketti sisältää:

- **Pääpiirustukset**
- **Rakennepiirustukset**
- **Sähkö- ja LVI suunnitelmat**
- **Kustannusarvion**



Laaja suunnittelupaketti ympäristö- ja rakennuslupaa sekä tukihakemuksia varten.

Miksi MaitoMestaripihhatto

Kustannukset

→ tiedät mitä hankkeesi maksaa

Valmiit suunnitelmat

→ n. 3 viikkoa päätöksestä

Järkevä tilankäyttö

→ kustannustehokas

Useita vaihtoehtoja toiminnan ja tekniikan osalta

Muunneltavuus, laajentaminen

→ moduulirakenne

Standardimittaiset rakenneosat

→ toimitusvarmuus

→ soveltuvuus keskenään

→ asennuksen nopeus

Selkeät toimitus-sisällöt ja ohjeistukset

→ varmuus ostetun sisällöstä

Helppo hankkia

→ Ammattilaiset hoitavat hankkeen puolestasi

Nopea rakentaa

→ Valmiiksi suunnitellut hankinnat

Rakentaminen

MaitoMestari pihatoissa on ammattilaisten tiimi huolehtimassa projektistasi

Työmaalla tarvitaan asiakkaalta valvoja, joka on ajamassa asiakkaan etuja.

MaitoMestari tiimiin kuuluvat vastaavamestari, työmaanjohto (nokkamiehet), pääsuunnittelija ja projektinjohto

23.4.2018



Projektin hallinta

Rakennusprojektin hallinta:

1. Suunnitelmilla luotettavasti rahoituspäätös ja ympäristölupa
2. Selkeät sopimusasiakirjat
3. Ammattitaitoinen työmaaorganisaatio, jonka tukena asiakkaan oma valvoja
4. Hyvän rakennustavan mukainen urakointi
5. Laadukkaat ennalta sovitut rakennusosat ja tarvikkeet
6. Aikataulun ja toimitusten hallinta ammattilaisten käsissä
7. Laadun varmistus työvaiheittain ja takuuajana
8. Vähän huoltoa vaativat rakenneratkaisut
9. Laajennettavuus ja muunneltavuus
10. Turvallinen kokonaispaketti, jossa riskitekijät on minimoitu

Rakenneratkaisuja ja detaljit

**Rakenteiden valinnassa
noudatamme Maa- ja metsätalousministeriön
uusimpia ohjeita.
Palomääräykset yms.**

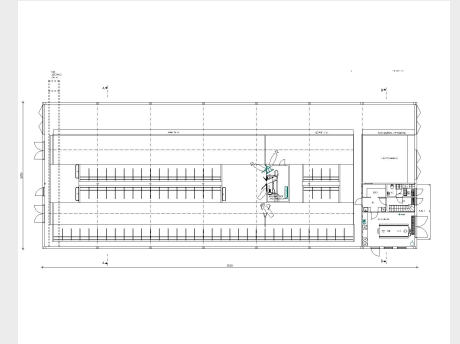
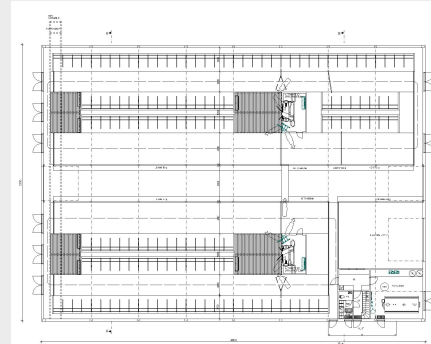
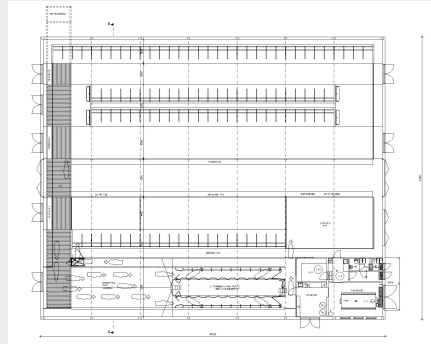
**Rakenteissa suosimme
kotimaisen teollisuuden
valmistamia tuotteita**



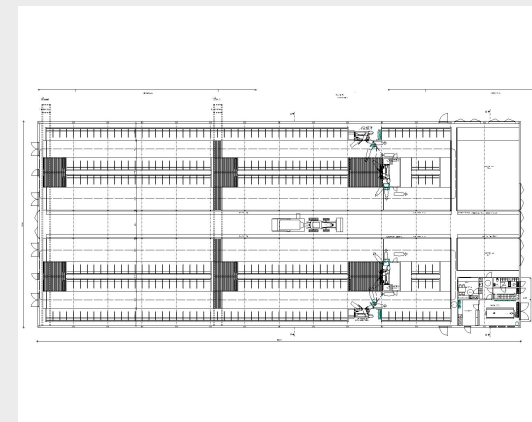
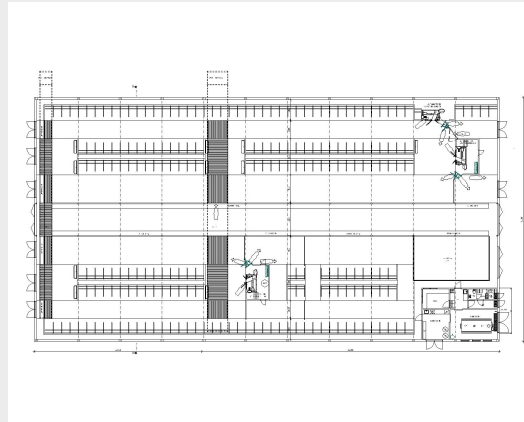
MaitoMestari-mallisto tarjoaa asiakkaalle useita vaihtoehtoja, niin rakennuksen kuin teknisten laitteidenkin valintaan.

Moduulirakenteiden ansiosta myös kokoluokka on muunneltavissa tilatarpeiden mukaan.

Standardimittaisilla rakenneosilla rakentaminen sekä asentaminen on nopeaa ja vaivatonta.



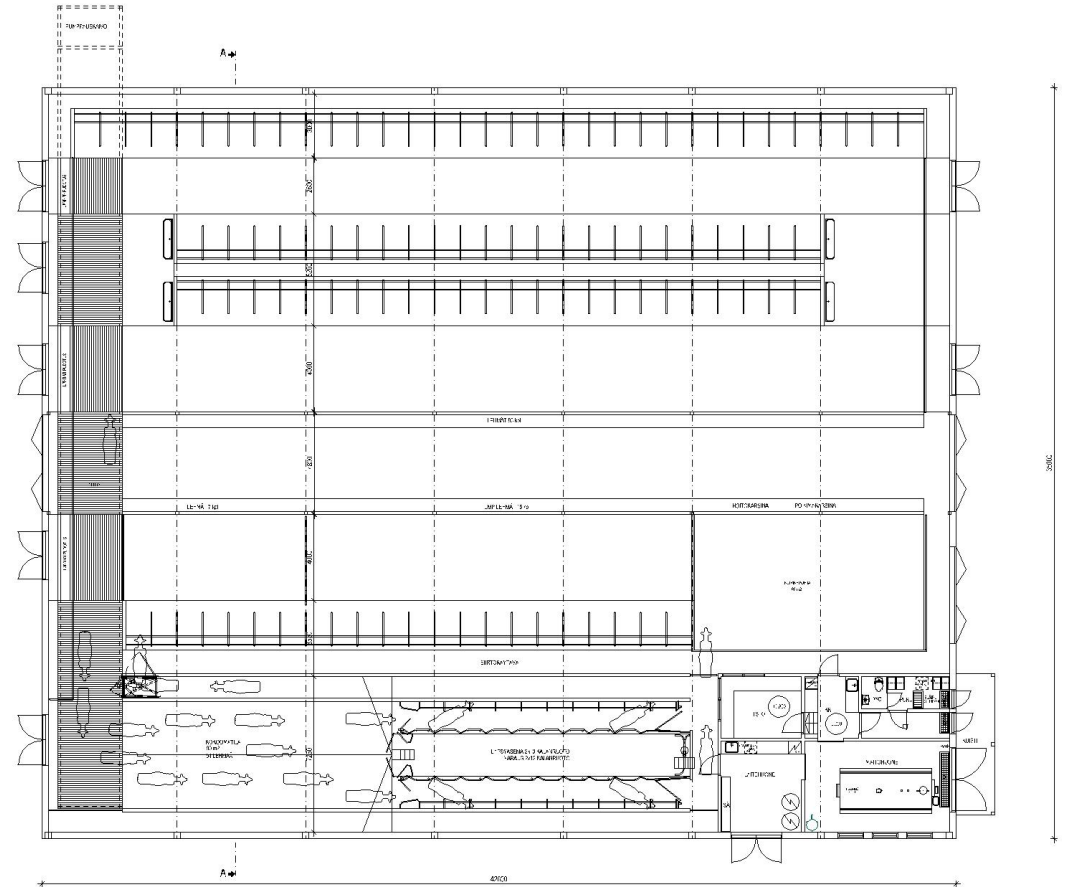
MaitoMestari-mallisto



MaitoMestariAsema

103 lehmäpaikkaa ja 16-paikkainen
lypsyasema

23.4.2018

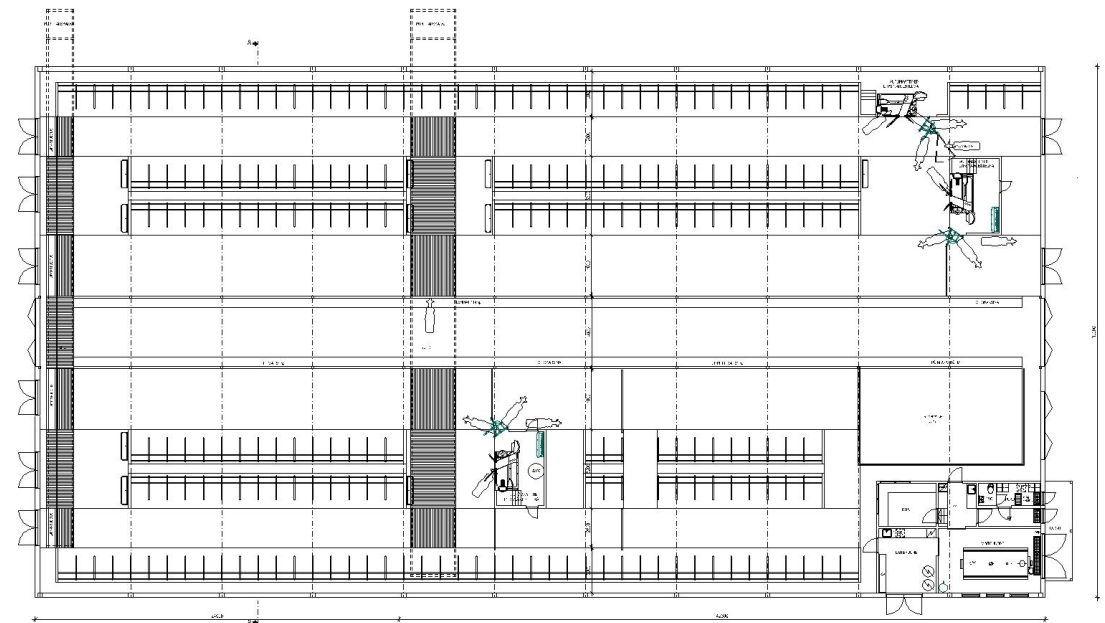


Mestarifarmi Oy

MaitoMestariTrio

199 lehmäpaikkaa ja kolme GEA Monobox
lypsyrobottia

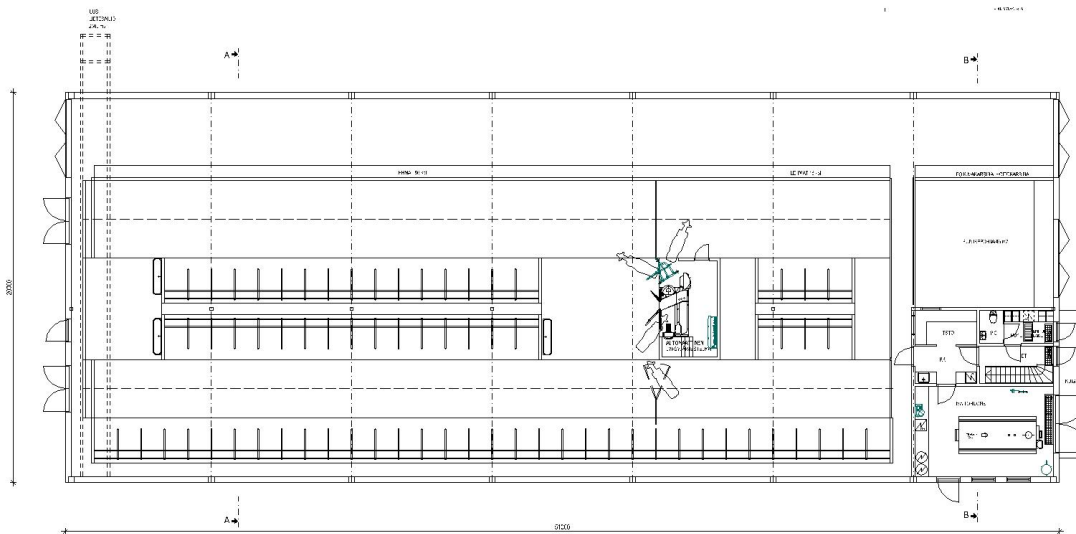
23.4.2018



Mestarifarmi Oy

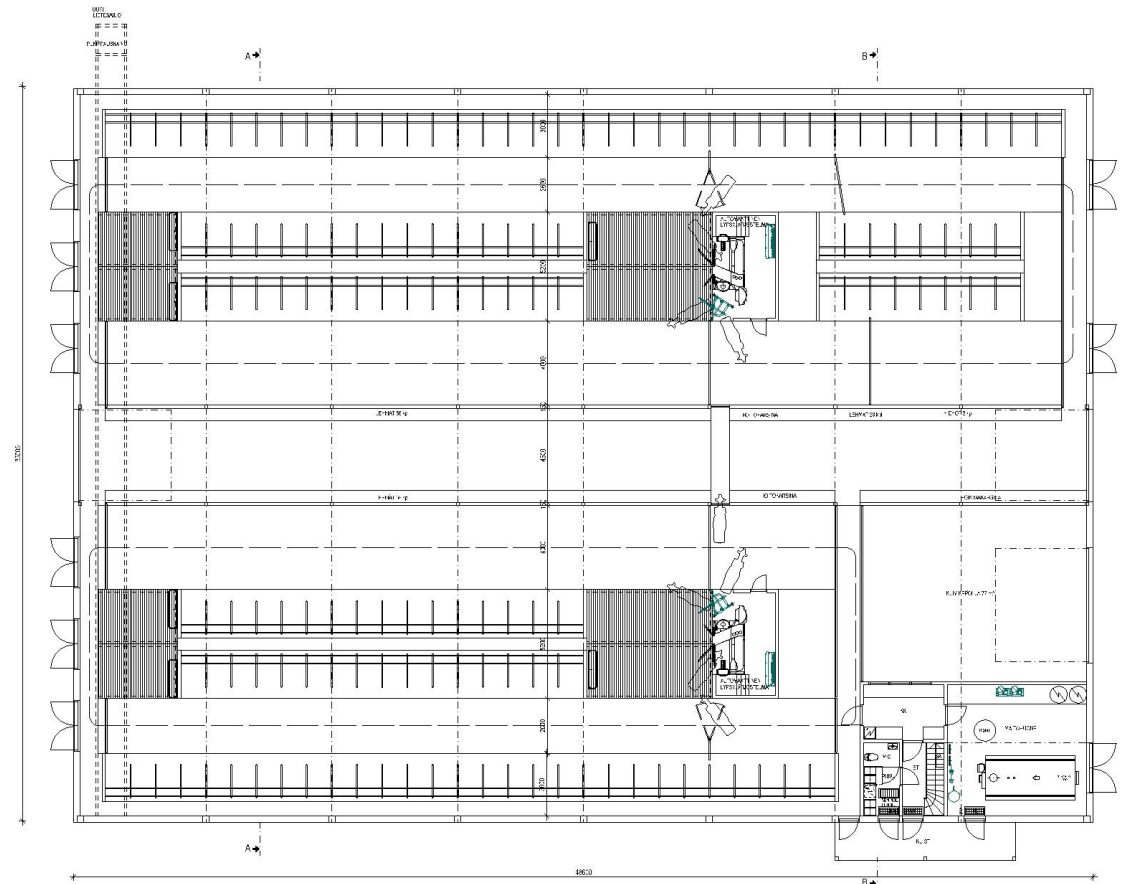
MaitoMestariMono

74 lehmäpaikkaa ja yksi GEA Monobox
lypsyrobotti



MaitoMestariDuo

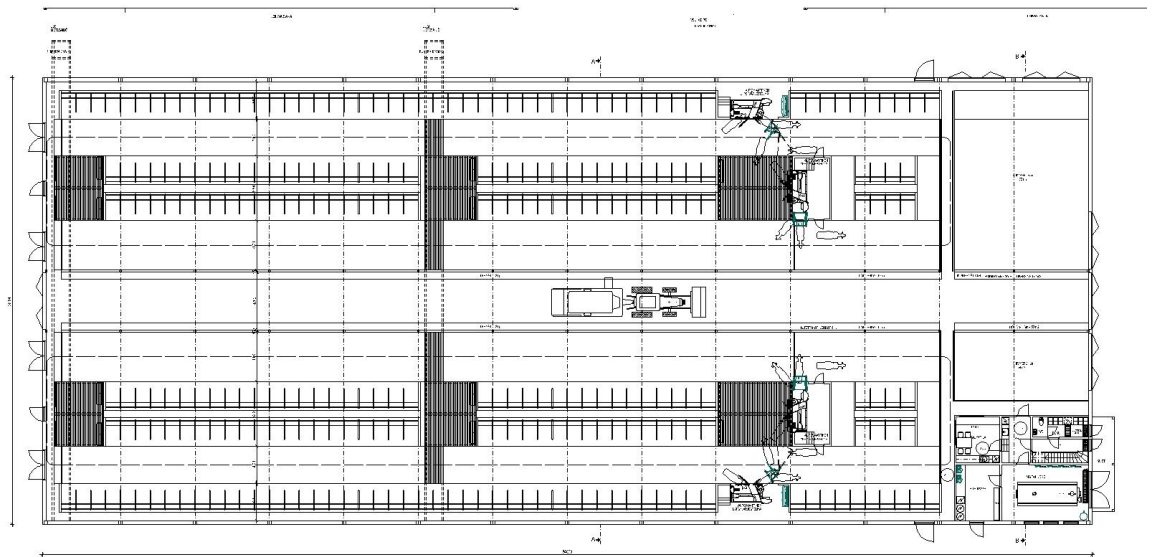
142 lehmäpaikkaa ja kaksi GEA Monobox
lypsyrobottia



MaitoMestariQuattro

280 lehmäpaikkaa ja neljä GEA Monobox
lypsyrobottia

23.4.2018



Mestarifarmi Oy

Tekniset ratkaisut

Ruokinta:

Aperuokinta tr. vaunulla → leveä pöytä

Lannanpoisto:

Avokourut → koneellinen lannanpoisto

Lypsy:

Lypsyasema

Robotti

Ilmanvaihto:

Valoharja

Verhot, Lumitherm, kennoikkunat

Valaistus:

Triplex Led valaisimet

Parret:

2D optima makuuparret

Parsipedit

Juomalaitteet:

Kipattava juottoallas, seinämalli (rst)

Kerbl E21 juomakuppi

Yhteensopivat rakenneosat

Rakennuspaketin toimitussisältö:

- Pilarianturat ja anturalaatat
- Lietekuiluelementit
- Teräksiset kannatuspilarit
- Liimapuu / betoni runkorakenteet
- Elementtiseinät
- Kattorakenteet
- Valoharja / Hormit eläintilan osalle
- Väliseinät ja anturalaatat
- Nosto / taitto-ovet, ulko-ovet ja väliovet
- Päätymuodot; valokenno



23.4.2018

Anturalaatat ja pilarianturat

Elementteinä toimitettavat anturat



Lietekuulut

Lietekuulut asennetaan ennen rungon asennusta.
Ritiläpalkit asennetaan ennen seinäasennuksia.



Päätyparrenerottajat

Betoniset päätyparrenerottajat



Ruokintaeste-elementit

Betoniset ruokintaeste-elementit



Pilarit ja liimapuurunko

Betonipilarit ulkoseinälinjalla

Teräspilarit keskilinjoilla

Liimapuupalkit



23.4.2018

ILMANVAIHTO - Verhot



ILMANVAIHTO - Kennolevyt



ILMANVAIHTO - Ilmapatjat



Valoharja

Ominaisuudet:

- Pihatton poistoilmanvaihto
- Luonnonvalo (leveät rakennukset)
- Hyväksytty savunpoisto
- Kattorakenne harjalla



Kiinteä valoharja + hormit



Kalusteet

- parsipedit, kumimatot
- Parsikalusteet
- Karjaharjat
- Led-valot jne.



Lannanpoisto

Lantaraappa köysikoneella

23.4.2018



Lypsyasemat

GEA lypsyasema



23.4.2018

Mestarifarmi Oy

MESTARI
FORMI

9



GEA Monobox lypsyrobotti

Yhden kiinnityksen tekniikalla

MaitoMestariMono



MaitoMestariMono

<u>Tuote</u>	<u>Hinta Alv. 0%</u>
Rakennuspaketti urakoituna	426 156 e
• sis. 2500m ³ lietesäiliö.	
Tekniikkapaketti asennettuna	202 000 e
• 1 kpl. GEA MonoBox ja tuotannonhallintaohjelmisto.	
• GEA pihattokalusteet, parsimatot, juomakupit, altaat jne.	
• Arntjen Led-valot.	
• GEA köysilannanpoistolaite	
• Arntjen ilmanvaihto verhot ja valoharja / hormit valokatteella.	
• Irtorehusiilo 32m ³ , spiraali ja lähtösuppilo	
Sähköurakka sis. Palovaroitinjärjestelmä	37 000 e
LVI urakka	30 500 e
Maanrakennus (arvio)	43 000 e
Yhteensä	738 156e (Alv.0%)
	915 313e (Alv.24%)

MaitoMestariMono

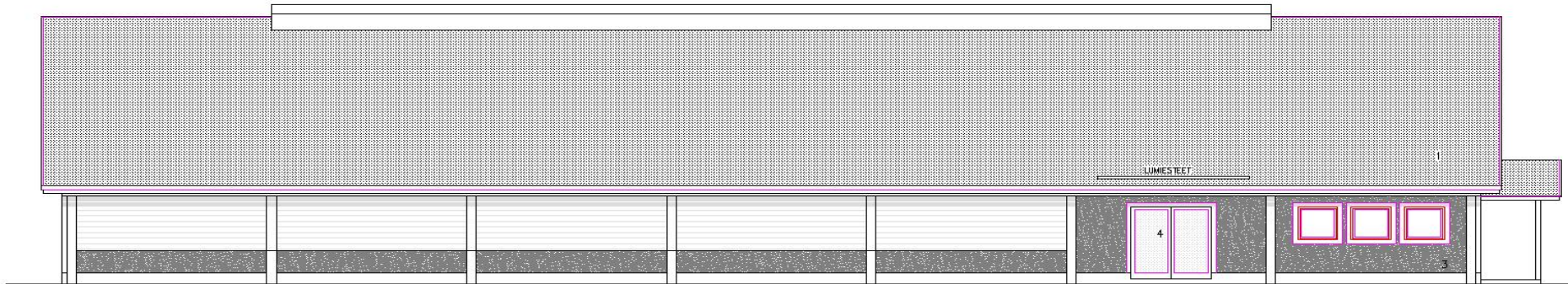
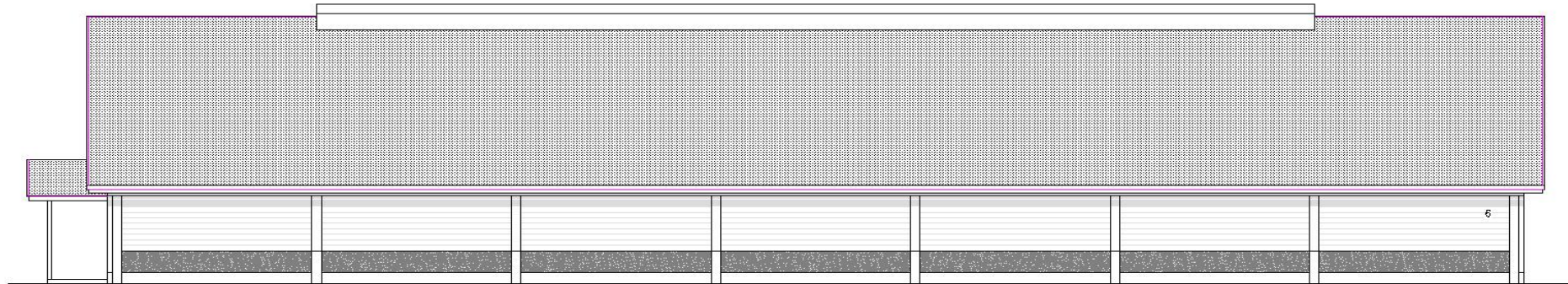
SELITE:

Navetan pinta-ala	1020 m ²
Maaperän kantavuus	150 kpA
Rakenteiden kuormitustiedot	Lapinlahti
Lietesäiliön tilavuus	2500 m ³

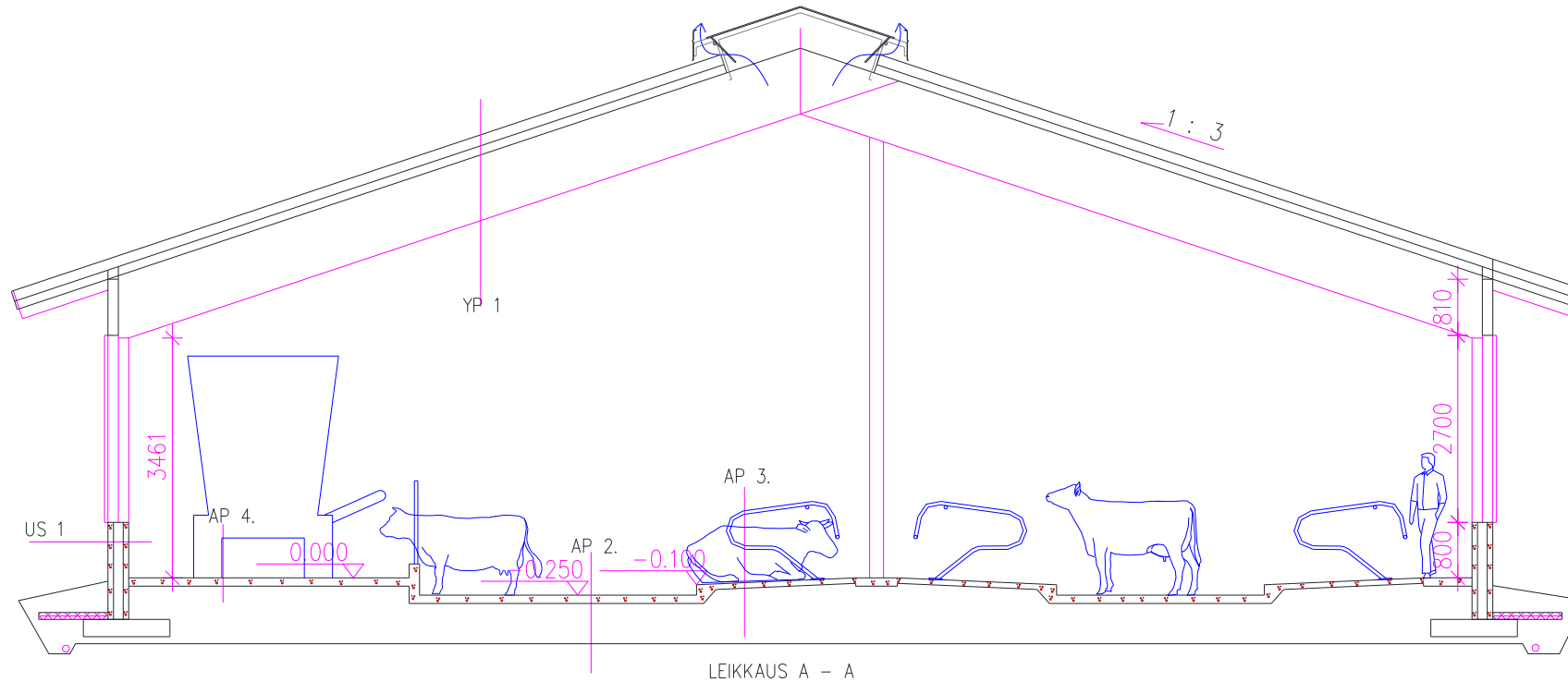
TUNNUSLUVUT:

Neliötä/lehmä	12.95 m ²
- Vähennetty sos. tilat ja asema	
Neliötä/eläin	12.95 m ²
- Vähennetty sos. tilat ja asema	
Lehmien lukumäärä	74 lehmää
Eläinten lukumäärä	74 lehmää
m ² hinta	724 e/m ²
Lehmäpaikan hinta	9975 e/lehmä
Eläinpaikan hinta	9975 e/lehmä

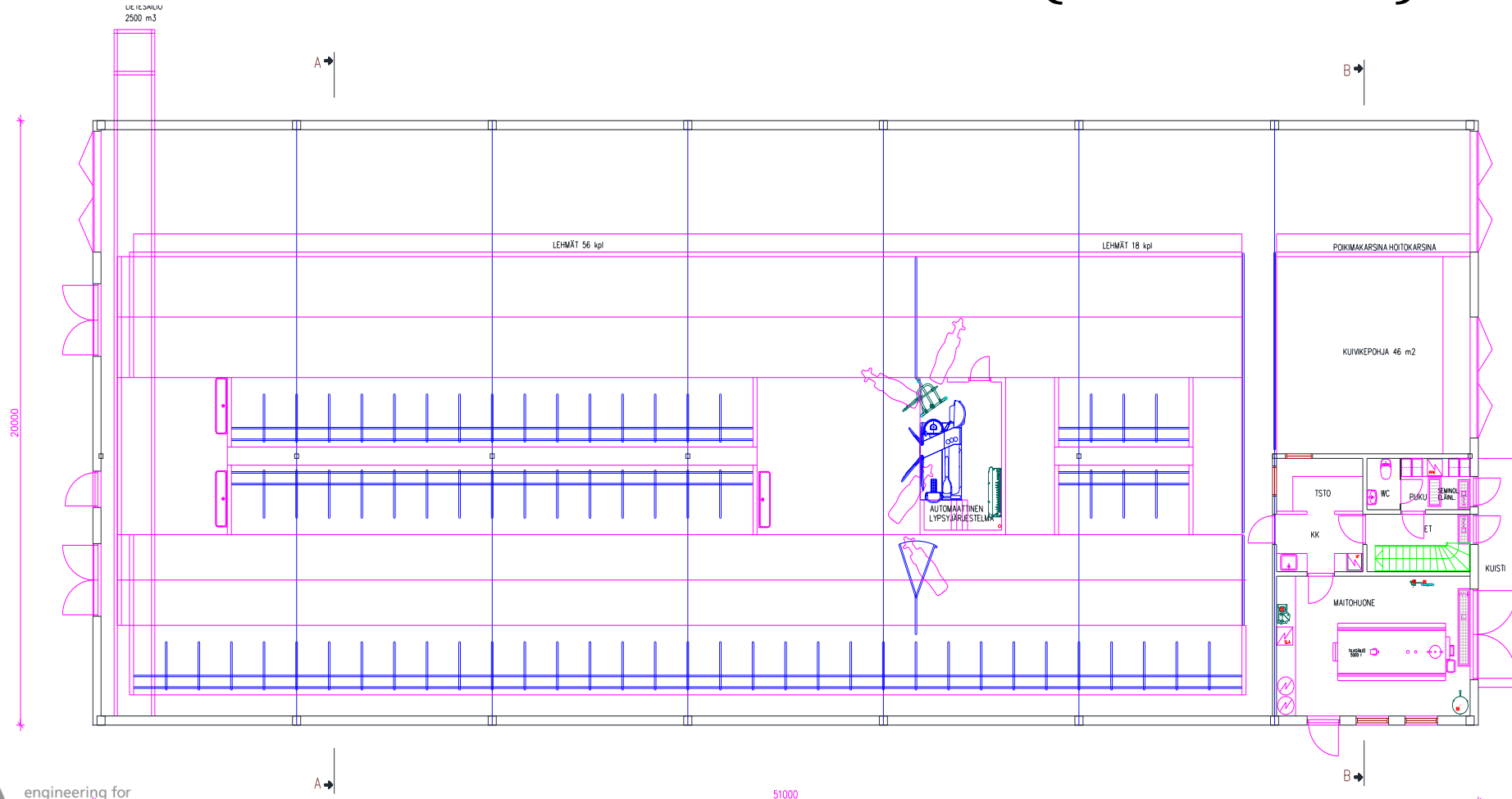
MaitoMestariMono



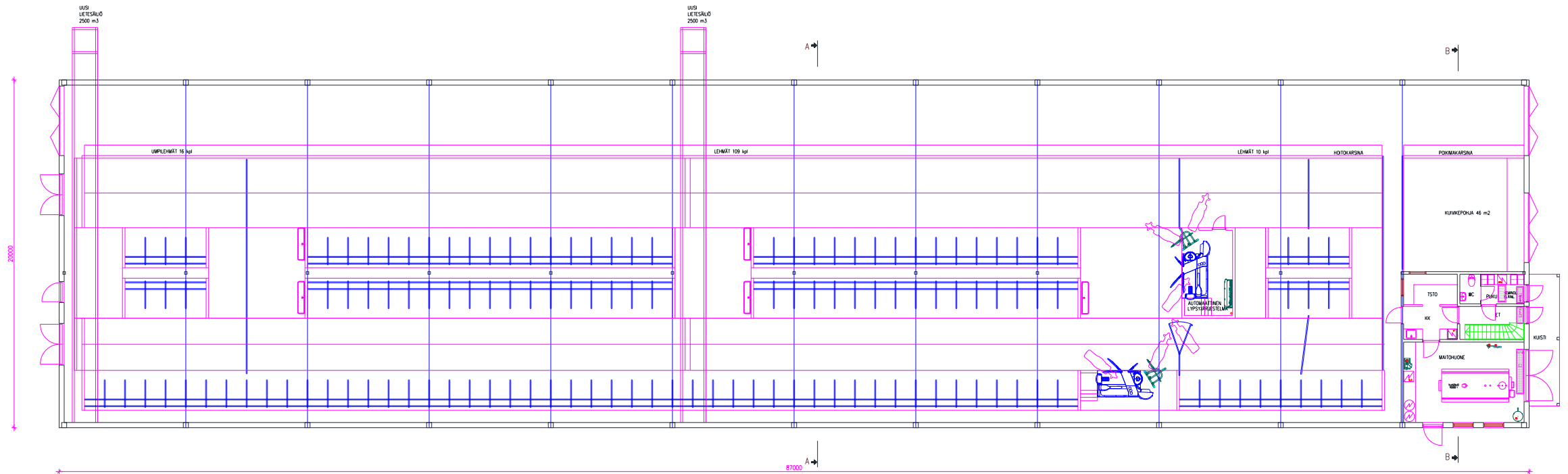
MaitoMestariMono



MaitoMestariMono 1020m² (74 lehmää)



MaitoMestariDuo 1020m² + laajennus 720m² (135lehmää)



MaitoMestariDuo Laajennus

SELITE:

Navetan pinta-ala	1740 m ²
Maaperän kantavuus	150 kpA
Rakenteiden kuormitustiedot	Lapinlahti
Lietesäiliön tilavuus	2500 m ³

TUNNUSLUVUT:

Kokonaiskustannus	738 156e + 469 404e = 1 207 560e (Alv.0%)
Neliötä/lehmä	11.03 m ²
- Vähennetty sos. tilat ja asema	
Neliötä/eläin	11.03 m ²
- Vähennetty sos. tilat ja asema	
Lehmien lukumäärä	135 lehmää
Eläinten lukumäärä	135 lehmää
m ² hinta	694 e/m ²
Lisälehmäpaikan hinta	7695 e/lehmä (469 404e/61 lehmää)
Lehmäpaikan hinta koko rakennus	8945 e/lehmä

Mestarifarmi Oy: Myynti



Markku Jylänki
MYYNТИ

Pohjois-Pohjanmaa, Kainuu,
Lappi
040 726 6071



Janne Myöhänen

TOIMITUSJOHTAJA

Ylä-Savo, Keski-Suomi
040 3562 685



Erkki Ritola

VARASTOVASTAAVA

Etelä- ja Keski-Pohjanmaa,
vakioelementtimyynti
0500 363 882



Anssi Kuikka

MYYNТИ

Pohjois-Karjala, Itä-Suomi ja
Ylä-Savo
050 540 9047



Arto Nummila

MYYNТИ

Varsinais-Suomi, Satakunta,
Pirkanmaa, Häme, Uusimaa
0500 527 334



Jukka Kuivaniemi

MYYNТИ

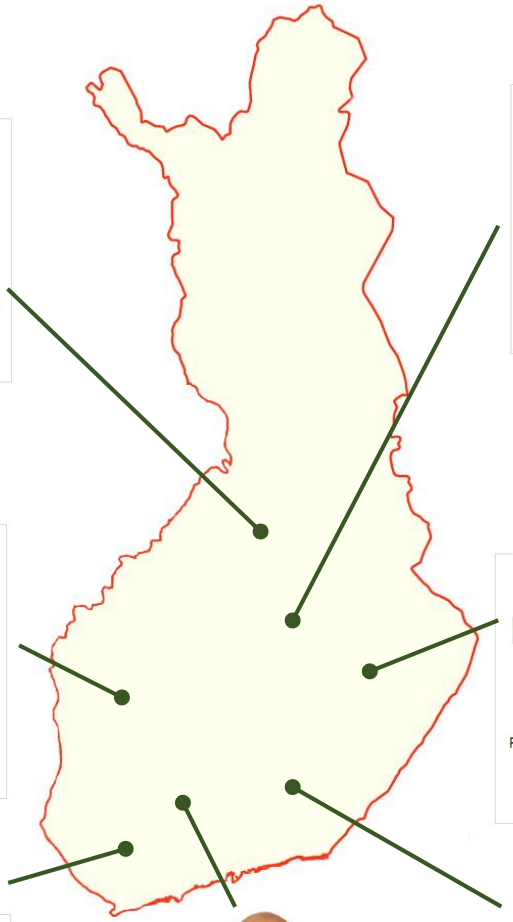
Kymenlaakso, Häme,
Pirkanmaa
0500 324 666



Jyrki Suomalainen

MYYNТИ

Kymenlaakso, Karjala, Etelä-
Savo
040 647 2009



Mestarifarmi Oy: Robottihuolto

- Keskusvarasto Ilmajoella
- Päivystys ympäri vuorokauden
- 040 481 4868
- Toiminnan kannalta kriittiset varaosat aina robottihuoltomiehillä autossa
- Tällä hetkellä 4 varaosapistettä robottiosille, suurin etäisyys kriittisistä osista robotille on 50 km



Yhteyshenkilöt:

Toimitusjohtaja Janne
Myöhänen

Puh. 040 356 2685

Itäsuomen alueen
myyjä

Anssi Kuikka

Puh. 050 540 9047

www.mestarifarmi.fi