

Pohjois-Karjalan maaseutupalvelut

- Pohjois-Karjalan maaseutupalvelut aloitti 1.1.2021
- Toimipisteitä on jokaisessa kunnassa, yhteensä 14
- Henkilöstöä on 13 henkilöä
- Maakunnallinen maaseutulautakunta ohjaa toimintaa
- Vastuukuntana toimii Liperin kunta
- Korona-aikana suosimme sähköistä asiointia sekä puhelinasiointia
- Lomakkeita voi lähettää sähköpostilla
- Ajanvarauksella voi asioida myös toimistolla



Yhteystiedot ja tiedotusta

Kotisivut: <https://maakaista.fi/pohjois-karjalan-maaseutupalvelut>

Facebook: <https://www.facebook.com/Pohjois-Karjalan-maaseutupalvelut-1816515645124960/>

- Yhteissähköpostit

- **JOENSUUN SEUTU** maaseutupalvelut(a)liperi.fi
- **KESKI-KARJALA** kkmaaseutu(a)liperi.fi
- **PIELISEN KARJALA** maaseutupielinen(a)liperi.fi





Sähköpostilla saapuvat hakemukset

- Hakutapana ok. Rinnastuu sähköiseen hakuun
- Määräaika sama kuin sähköisellä hakemuksella eli oltava toimivaltaisen viranomaisen sähköpostissa viimeistään kello 23.59
- Vastaanottokuittaus hakijalle!
- Sähköpostin ja hakemuksen tallennus sähköiseen arkistoon
 - Jos liite on muussa kuin pdf-muodossa, se on tallennettava kunnassa/Elyssä PDF-muotoon, jotta tallennus sähköiseen arkistoon onnistuu

Sähköpostilla saapuneiden asiakirjojen allekirjoitukset



- Jos sähköpostin liitteenä olevasta pdf-lomakkeesta puuttuu allekirjoitus, sitä ei tarvitse pyytää täydentämään jälkikäteen
- Allekirjoitus on kuitenkin pyydettävä jos on syytä epäillä, ettei hakemus ole sellainen, johon on kaikkien maatilán omistajien suostumus. Esimerkiksi edellisinä vuosina ollut hankaluuksia saada kaikkien allekirjoitus
 - Tässäkin tapauksessa allekirjoitukset pyydetään sen mukaisesti onko maatilalla asiointioikeudet vai ei
 - Jos on asiointioikeudet: ainoastaan ko. henkilön allekirjoitus ok
 - Jos ei ole asiointioikeuksia: kaikkien maatilán omistajien allekirjoitus
- Hakemusta vastaanottaessa on hyvä tehdä vertailua esimerkiksi sen osalta, että lähettäjän sähköpostiosoite todellisuudessa viittaa hakijaan tai siihen, kenellä on maatilalla asiointioikeudet (joko viranomaiselle ilmoitettu sähköpostiosoite tai ainakin muuten ilmentää sitä, että viesti on tullut siltä taholta, jolta pitääkin) ja siten ilmentää oikeaa alkuperää



RUOKAVIRASTO
Livsmedelsverket • Finnish Food Authority

Tukihaun aikataulu 2021 ja muutokset haussa

Noora Malkamäki

Tukihakoulutus 10.2021



Kevään hakuaikataulut

- Päätukihaun aikataulu
 - Haku avautuu 26.4.2021
 - Lohkomuutokset toivotaan tehtäväksi aiempien vuosien tapaan hyvissä ajoin (toukokuun loppuun mennessä) ennen päätukihakemuksen jättämistä.
 - Haku päättyy 15.6.
 - Myöhästymispäivien laskenta alkaa haun päättymisen jälkeen, kuten aiemminkin.
- Tänä vuonna sähköisten hakujen päättymispäivät ovat **tiistaina, keskiviikkona tai torstaina**, jotta käyttäjä voi saada apua ongelmatilanteissa.
 - Pelkästään paperilla haettavissa tuissa saattaa olla myös muita päättymispäiviä.



Viljelijäpostitus

- Huhtikuun alussa
- Sisältää
 - Tieto tukihaun alkamisesta
 - Tietoa tärkeimmistä muutoksista
- Ei sisällä Maatilan esitättömateriaalia
 - Peruslohkotiedot saa Vipusta tai kunnasta (raportti IA_SR200)



RUOKAVIRASTO
Livsmedelsverket • Finnish Food Authority

Vipun muutokset 2021

Vältä seuraamukset -välilehti

- Komissio on huomauttanut tarkastuksissaan, että valvontaseuraamusten määrä on kasvanut ympäristökorvauksessa.
- Vipuun on Vipuneuvoja-välilehden jälkeen lisätty uusi välilehti, johon on koottu ympäristötuen hakijoille muistilista eniten seuraamuksia aiheuttaneista ehtopuutteista.

Ympäristötoumuksen muistilista

Ympäristötoumuksen muistilista löydetty

Tällä muistilistalla esitetään ympäristökorvauksen ehtoja, joissa on viime vuosina todettu paljon puutteita. Kannattaa siis varmistaa, että nämä ehdot ovat tilalla kunnossa. Kun vaatimukset ovat kunnossa, korvaus maksetaan maatalolle täysimääräisenä.

Huomioi myös muut valitsemiesi toimenpiteisiin liittyvät tukiehdot, jotka löydät ympäristökorvauksen ehtomuistilista.

Ehtojen noudattaminen kannattaa, sillä puutteet niiden noudattamisessa voivat johtaa esimerkiksi seuraaviin:

- Valvonnessa todettu tukiehtopuute johtaa aina korvauksen vähentämiseen. Jos puute on vakava, koko valvonnavuoden ja seuraavan vuoden korvaus jäätään maksamatta.
- Todettu tukiehtopuute saattaa lisätä riskiä joutua valvontaan myös tulevina vuosina.
- Valvonnessa todetut puutteet lisäävät koko Suomen viiheprosenttia. Kun viiheprosentti kasvaa, maatalolle tehtävän valvonnan määrä puutetaan lisäämään. Jos puutetta on paljon, se voi myös vähentää EU:n Suomelle maksumia tukimaksuja.

Viljavuustukimukset

Puutteet viljavuustukimukissa aiheuttivat tukimennyksiä 25 %:lla valvotusta tiloista vuonna 2019.

- Teetä viljavuustukimukset perusloikoista viiden vuoden välein.
- Tarkista vuosittain, että kaikki viljavuustukimukset ovat voimassa.
- Jos perusloiko on suurempi kuin 5 hehtaaria, ota näyte jokaisesta alkavasta 5 hehtaarin koltista.
- Pienten alle 0,5 hehtaarin perusloikojen osalta voit toimia seuraavasti:
 - Käytä viereisen loikon perusloikon viljavuustukimusta
 - Teetä pienestä perusloikosta oma viljavuustukimuksesi
 - Suunnittele lannoitus käyttäen otousohjeiden tukikokkeita.

Viljelyn suunnittelu ja seuranta

Puutteelliset lohkoittaiset muistintapaot aiheuttivat tukimennyksiä 17 %:lla valvotusta tiloista vuonna 2019.

- Laadi viljelysuunnitelma, joka sisältää tiedot suunnitelmasta kasvista ja lannoituksista lohkoittain.
- Tee lohkoittaiset muistintapaot. Muistintapaot on laadittava ehtojissa edellytetyt tiedot.

Lannoitus

Lannoituksessa puutteet aiheuttivat tukimennyksiä 25 %:lla valvotusta tiloista vuonna 2019.

- Lannoita käytettävä lannoitusohje.
- Kohdista lannoitus suunnitelmassa viljavuustukimukset oikeille perusloikoille.
- Huomioi lannoitusohjeeseen liittyvät ehdot. Esimerkiksi tasausta ei voi aloittaa kaikissa tilanteissa.
- Varmista, että satonkorjuun perustus lohkoilta jonaan viidestä ajemmasta satovuodesta saatuaun satoon.
- Varmista, että lannoitusohjeet on kirjattu lohkoittain muistintapaotihin tai muuten dokumentoitu.

Kasvinsuojelu

Integroidon torjunnan tukiehdossa todettiin puutteita 7 %:lla valvotusta tiloista vuonna 2019.

- Pidä kasvinsuojeluhätkö voimassa.
- Testaata käyttämäsi kasvinsuojelutaluku viiden vuoden välein. Varmista, että uusi ruku täyttää vaatimukset.
- Ota huomioon kasvinsuojelussa integroidun torjunnan yleiset periaatteet.

Suojakaista

Integroidon torjunnan tukiehdossa todettiin puutteita 7 %:lla valvotusta tiloista vuonna 2019.

- Jätä vesistöjen varrella sijaitseville perusloikoille kolmen metrin suojakaista pelon puolelle. Suojakaista miltään peltolohkon reunasta pelille päin.
- Varmista, että suojakaistat ovat monivuotisen nummi-, heinä- tai niittykasvillisuuden peittämiä.

Lohkoittaiset toimenpiteet

Lohkoittaiset toimenpiteet löydetty

- Toimenpiteissä lasketaman sijoittaminen peltoon sekä ryntien ja orgaanisten aineiden kiertäminen ota huomioon levitetäville määriä ja ainekalle asetetut ehdot.
- Käytä keräjäkasvin siemistä niin, että koko lohko on tasainen ja peittävä keräjäkasvin kasvusto.
- Varmista, että peltoviljelykasveilla keräjäkasvina on itäalanraheina tai muu heinä, apila tai muu nappipalkokasvi.
- Muista nitä lämmönhoitopeitonummi vuosittain, jos lohko on runsaasti rikkakasveja.
- Kirjaa suojryntätyksestä sato.
- Huomioi monimuotoisuuspeitojen (maisema-, niitty- ja ristapeitot) siemensekelle asetetut vaatimukset.
- Perusta monimuotoisuuspeitot hyvin viljelytavan mukaisesti.





Verkkosivut ja yhteystiedot

- www.ruokavirasto.fi
- Vipun osoite: <https://vipu.ruokavirasto.fi>

Lyhytosoitteita

- www.ruokavirasto.fi/vipu
- <https://www.ruokavirasto.fi/hakuopas>
- www.ruokavirasto.fi/viljelijalomakkeet

Yhteystiedot

Ensisijaisesti yhteys omaan asiointikuntaan tai ELY-keskukseen

Sp. etunimi.sukunimi@liperi.fi

- Yhteissähköpostit
 - **JOENSUUN SEUTU** maaseutupalvelut(a)liperi.fi
 - **KESKI-KARJALA** kkmaaseutu(a)liperi.fi
 - **PIELISEN KARJALA** maaseutupielinen(a)liperi.fi



RUOKAVIRASTO
Livsmedelsverket • Finnish Food Authority

Paperilomakkeet 2021

<https://www.ruokavirasto.fi/tietoa-meista/asiointi/oppaat-ja-lomakkeet/viljelijat/tukihakulomakkeet/>

www.ruokavirasto.fi/viljelijalomakkeet

Peruslohkoraportti_IA_SR200



005205 [redacted] 1/(2)

- Kunnassa voidaan tulostaa paperihakijoille lohkotietoraportti. Siihen ei ole tullut muutoksia.



[redacted]
62760 MENKIJÄRVI

Tilatunnus: 005205 [redacted]
Tukivuosi: 2020
Ajopvm: 4.2.2021 08:24:39

PERUSLOHKOTIEDOT

Digitoitu pinta-ala yhteensä 6,69 ha

005 02448 [redacted] maa 1	005 02448 [redacted] maa 1	Digitoitu pinta-ala	1,02 ha	Maankäyttölaji	Pelto
Korvauskelpoisuus	Kyllä	Pohjavesialue	0,00 ha	Tukialue:	C2-alue
Ympäristösitoumus	Kyllä	Natura-alue	0,00 ha	Ympäristökorvauksen kohdentamisalueet:	
Luomusitoumus	Ei	Sopimukset:		Talviaikainen kasvipeitteisyys	Kyllä
Pysyvä Natura-nurmi	Ei -			Suojavyöhyke ja LHP-nurmi	Ei
Lohkolla pysyvää nurmea	1,02 ha			Hapan sulfaattimaa	Kyllä



Lomakkeiden muutokset 2020

- 101A päivämäärät + poistettu siipikarjan ja hevosten määrät
- 102A, 102B, 103A ja 103B
 - Päivämäärät on päivitetty
- 101B
 - Päivämäärät
 - Sitoumusten ja sopimusten jatkot
- 101D poistettu ry-tunnus
- 218M
 - Päivämäärät
 - Alkuperäisrotusopimusten jatkon hakeminen niille, jotka eivät jätä 101B:tä.



Euroopan maaseudun
kehittämisen maatalousrahasto:
Eurooppa investoi maaseutualueisiin



Toimita lomake maatilan sijaintikunnan maaseutuelinkeinoviranomaiselle aina, kun tietoihin on tullut muutoksia.

Täytä lomake kuulakärkikynällä tai muulla pysyvällä tavalla täyttöohjeen mukaisesti.

Viranomaisen merkinnät

Lomake saapunut, pvm	Vastaanottaja	Liitteitä, kpl
Asiatunnus/Dnro		

Tilatunnus
[Redacted]

1. Maatilan ensisijainen viljelijä

Maatilan ensisijainen viljelijä on osallisena seuraavilla rooleilla:

Omistaja

Henkilön nimi	Henkilötunnus
[Redacted]	[Redacted]
Jakeluosoite	Postinumero ja -toimipaikka
[Redacted]	[Redacted]
Puhelin	Sähköpostiosoite
[Redacted]	[Redacted]
Pankkitilin (IBAN) numero (tarvitaan vain tuenhakijalta)	Pankin BIC-koodi
[Redacted]	[Redacted]
<input type="checkbox"/> Yhteystietoni saa luovuttaa markkinointitarkoituksiin.	
<input type="checkbox"/> Yhteystietoni saa luovuttaa neuvonnallisiin tarkoituksiin.	

2. Maatilan osalliset

Henkilö on osallisena seuraavilla rooleilla:

Omistaja

Ei enää osallisena

Henkilön, kuolinpesän, yhtymän tai yhteisön nimi	Henkilötunnus tai Y-tunnus tai ry-tunnus
[Redacted]	[Redacted]
Jakeluosoite	Juridinen muoto
[Redacted]	[Redacted]

Tarkista ja päivitä tarvittaessa, Vipu-palvelussa tai lomakkeella:

- Tilan osalliset
- Osoitteet
- Puhelinnumerot
- Sähköpostit
- Tilinumerot
- Asiointioikeudet ja valtuudet (lomake 457 tai Vipu)

Tarkista tukioikeudet ja niiden siirtotarve (lomakkeet 103B ja 103A) vuokrasopimuksia uusittaessa



vipu fi | sv [»Kirjaudu ulos](#)
[»Palaute](#)
[»Käytön tuki](#)

2018

Etusivu Maatila 2018 Historia Sähköinen asiointi Omat tiedot

Etusivu » Maatila » Tukioikeudet

Tukioikeudet

Tukialue	Tukikelpoinen Ala	Tukioikeudet	Erotus
C	62,00	62,73	0,73

Tukioikeuksien siirrot

Siirtovuosi	Siirron tyyppi	Luovuttaja	Vastaanottaja	Pinta-ala (ha)	Hallinnansiirron voimassaolon viimeinen tukivuosi
2018	Hallinta			1,80	2022
2018	Hallinta			11,08	2022
2018	Hallinta			9,20	2022
2017	Hallinta			1,26	2020
2015	Omistus			1,26	2016
2015	Omistus			1,80	2017
2015	Omistus			11,08	2017
2015	Omistus			11,48	
2015	Omistus			0,26	
2015	Omistus			12,27	



▶ Lohkotietojen yhteenveto

▶ Maatilan tiedot

▼ Vipuneuvoja


 Muista käydä tarkistamassa kaikki Vipuneuvojan tarkisteet.

▶ Huomautukset

▶ Viherryttäminen: Viljelyn monipuolistaminen


▶ Viherryttäminen: Ekologinen ala (Ekologisen alan vaatimus ei koske maatilaa)

▼ Tukioikeudet

 Tarkista erotussarake, jotta näet onko sinulla liikaa (+) tai liian vähän (-) tukioikeuksia suhteessa perustuessa tukikelpoiseen alaan nähden ja ilmoita tarvittaessa tukioikeuksien siirrot 15.6.2018 mennessä. Perustuessa tukikelvottomat kasvulohkot kasvattavat erotusta (+), koska näistä kasvulohkoista ei makseta tukea eivätkä ne aktivoi tukioikeuksia. Kasvikoodin tukikelpoisuuden voi varmistaa osoitteesta www.ruokavirasto.fi/Tukikelpoisuus.

Tukioikeudet suhteessa tukikelpoiseen pinta-alaan

Tukialue	Tukioikeuksien pinta-ala	Tukikelpoinen ala	Erotus
B-C1 -alue	37,94	38,75	-0,81
Yhteensä	37,94	38,75	

 Koko tukioikeus (max.1,00 ha) aktivoituu, jos siitä on käytetty vähintään 0,01 ha. Jos tilalla, alueittain tarkasteltuna, jää tukioikeusalaa aktivoimatta kaksi (2) vuotta peräkkäin, menee vastaava määrä tukioikeuksia kansalliseen varantoon korvauksetta.

 Tilan kaikki tukioikeudet aktivoitiin 2017.

▶ Monivuotisten toimenpiteiden tarkisteet

▶ Viljelijän lisätiedot



RUOKAVIRASTO
Livsmedelsverket • Finnish Food Authority

Lohkoasioita

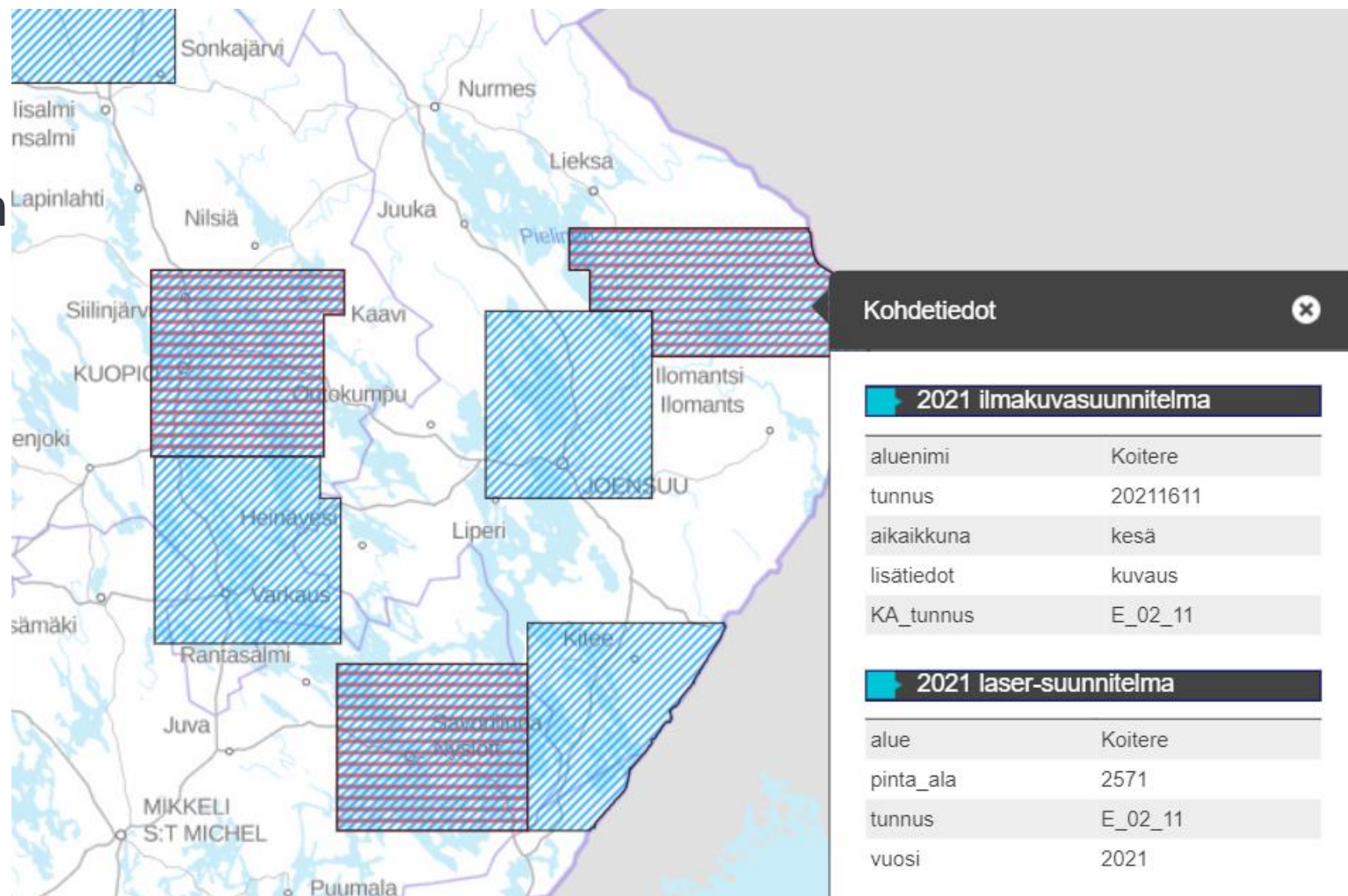


Ilmakuvaukset

- Karttapalvelu kuvausvuosista

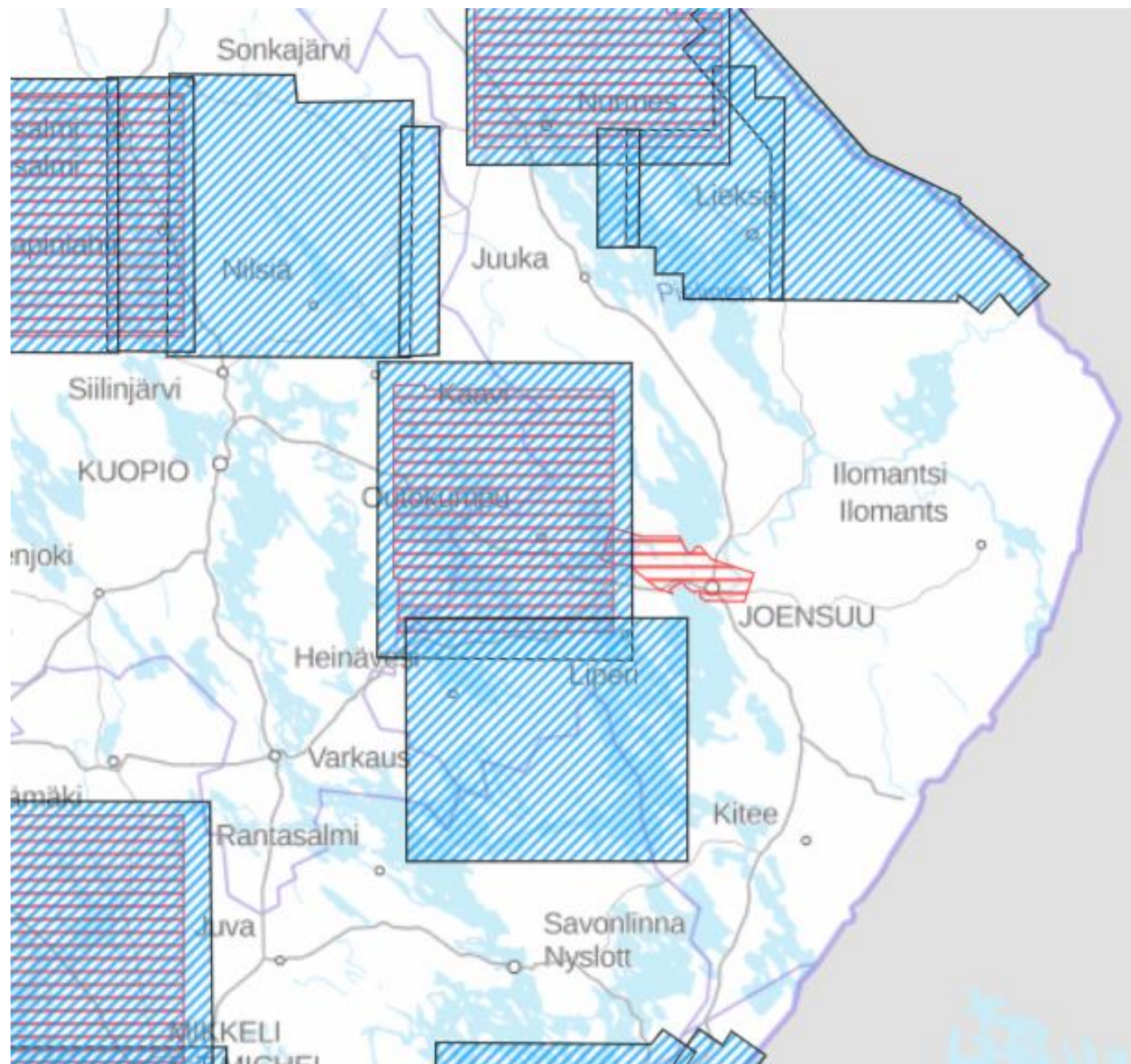
<https://hkp.maanmittauslaitos.fi/hkp/published/fi/4343c1b4-7d8f-4473-896a-70f930f36be1>

- Hae Vipusta aina uusimmat lohkotiedot viljelysuunnitteluun
- Vaalealla rasteroidut alueet kuvataan keväällä, tummempi rasterointi kesällä 2021





- Vuoden 2020 ilmakuvaus





Korvauskelpoisuus

- Korvauskelpoiseksi voi hakea tilakohtaisesti enintään 5 ha uusjaossa tilan hallintaan tullutta alaa. Sitoumuksiin voi liittää 5 ha ja alle viiden hehtaarin sitoumuksiin 1 ha.
- Korvauskelpoisuuden vaihtamisen alaraja laskee 0,5 → 0,2 hehtaariin. Muut ehdot ennallaan. Siirrot omistuksessa olevien lohkojen kesken.
- Lohkon pysyvä ominaisuus, pois lukien pysyvästi viljelemättömäksi ilmoitetut = poistettu maatalouskäytöstä

Valkoposkihanhien aiheuttamat vahingot

- Ilmoita vahingoista heti kunnan maaseutuviranomaiselle maastotarkastusta ja lausuntoa varten. Lausunto tarvitaan korvaushakemuksen liitteeksi
- Vp-hanhien aiheuttamista vahingoista voit hakea korvausta ELY-keskuksesta, paperihakemuksella tai sähköisesti
- https://anon.ahtp.fi/layouts/15/FormServer.aspx?OpenIn=Browser&XsnLocation=/Lomakkeet/vahinkoilmoitus_korvaushakemus_rauhoitetut_elaimet.xsn&Source=https://anon.ahtp.fi/sivut/submitted.aspx
- Lähetuspainike vasemmassa yläkulmassa

