

Jarmo Röppänen

Marja-Suomen Taimituotanto Oy
taimituotanto.net



Lajikkeet



Flair



Flair, 'maukas ja aikainen kauden aloitus'

- Very early variety, 5-7 days before Honeoye
 - Excellent taste
 - Brightly coloured fruit
 - Tolerant to most root diseases and mildew
 - Extremely suitable for tunnel cultivation
- erittäin aikainen lajike, 10 päivää ennen Elsantaa
 - mahtava maku
 - kirkkaan väriset mansikat
 - vastustuskykyinen useimpiin juurisairauksiin ja härmää (mildew) vastaan
 - erittäin sopiva tunnelikasvatukseen

Flair ei ole uusi lajike, mutta se on mielenkiintoinen aikaisimpana markkinoilla olevana lajikkeena.

Flair

- Lyhyt satokausi
- Avoin kasvutapa ja pitkät lehtiruodit. Talvisuoajus pidetään kukintaan asti. Suojaa kukintaa.
- Tiheä istutus, 25cm taimivälillä
- Kasvuvoimainen maa, ei saa kärsiä kosteudesta.
- Soil must be fertile and should not contain any wet spots
- Tarvitsee 15-20% enemmän vettä , ja hivenlannoitteita Zn, Mn, Fe, Mg.





Dahli

Dahli

- Nimetty 2019
- 1-3 päivää aikaisempi kuin Honeoye/Rumba kausi
- Kiiltäväpintainen ja hyvin säilyvä
- Säännölliset marjat
- Marjakoko säilyy hyvin





Dahli

- Istutus aikaisin toukokuussa frigo taimista
- Tarvitsee aikaa että haaroittuu riittävästi.
- Kukkaan virittyminen alkaa aikaisin
- Tiivis kasvutapa
- Vahva kasvuinen taimi
- Tarvitsee lisä magnesiumia (Mg) and mangaania (Mn)



Sonsation

Sonsation, 'erittäin maukas keskikauden marja'

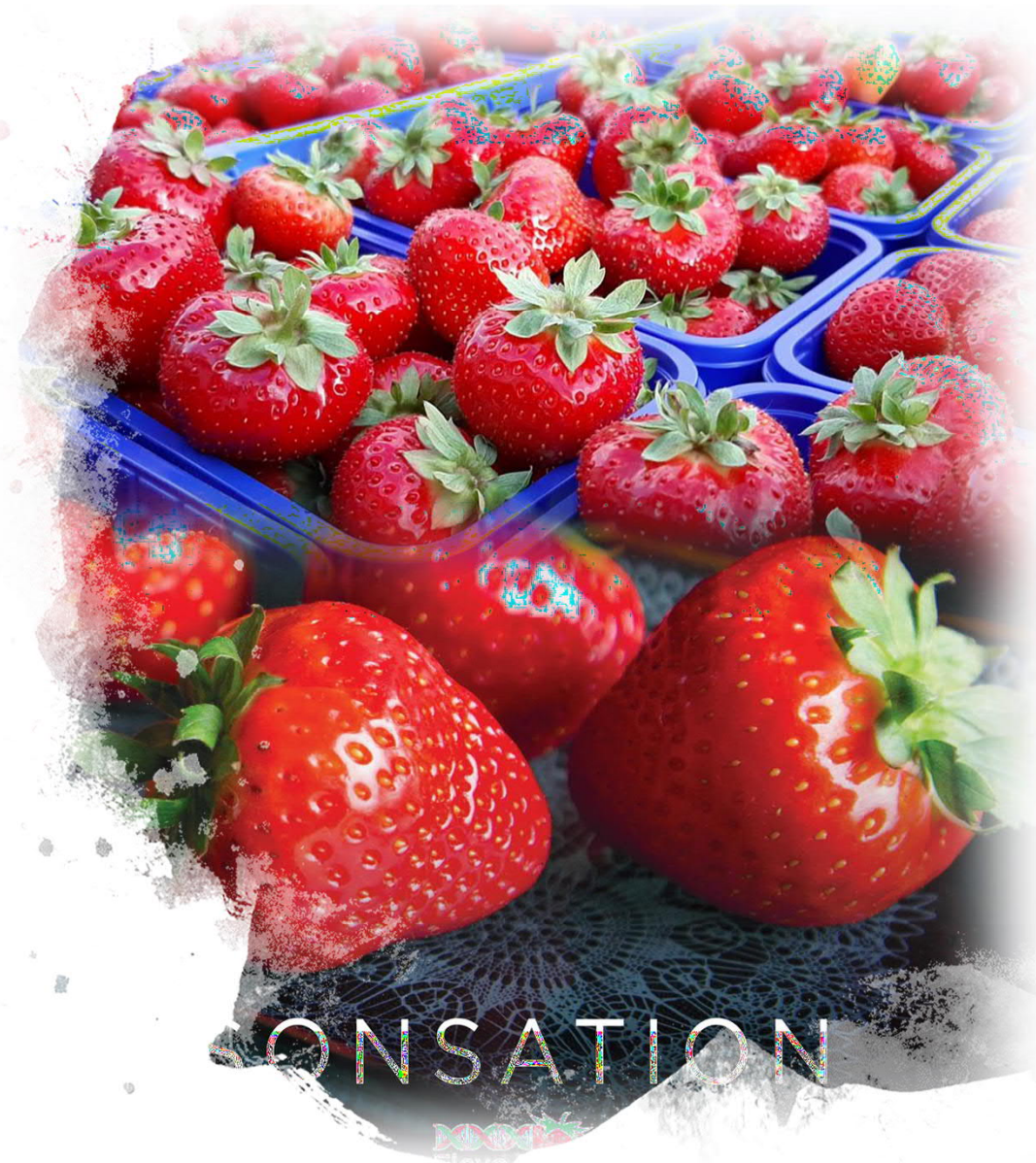
- Sweet and juicy
- Good firmness
- Uniform fruit size till the end of the harvest also in warmer conditions
- Well displayed fruit, easy to pick
- Healthy growth with good disease tolerance against *Phytophthora cactorum*
- marjat maukkaita ja mehukkaita
- hyvä kiinteys
- näyttävä marja, helppo poimia
- hyvä vastustuskyky tyvimätää vastaan

Sonsation saa erittäin korkeat arvosanat marjojen laadusta ja mausta (verrattavissa Sonata)



Sonsation

- Vahvempi Sonata vaihtoehto
- Kiiltäväpintainen marja
- Talvenkestävyys hyvä
- Taimi tarvitsee kaliumia hyvin aikaisin keväällä kukinnan kehitykseen
- Kuten Sonata, Sonsation on herkkä marjan pintavaurioille. Otettava huomioon poiminnassa ja käsittelyssä.





Faith



Faith, 'kauniisti myöhäinen'

- Late, just before Malwina
- Beautiful fruit
- Good flavour
- High productivity while maintaining the fruit size
- Vigorous growth
- myöhäinen, juuri ennen Malwinaa
- kaunis marja
- hyvä maku
- satoisa ja pitää marjan koon koko satokauden
- elinvoimainen

Käytännössä Faith on osoittanut suurta satotasoa ja suurta osaa I luokan marjaa.



Faith

- Kaunis ja maukas
- Hyvä sato , kookas marja, pitkä satokausi (4-5 viikkoa)
- Herkkä kolhuille: tarvitsee enemmän kaliumia
- Vahva harmaahometta vastaan
- Vahva härmää ja juuristotauteja vastaan.
- Saksassa lajiketta käytetään myös myöhäistettyyn satoon peittämällä olkikatteella
- Jatkettu satokausi käyttämällä satotaimia





Magnus

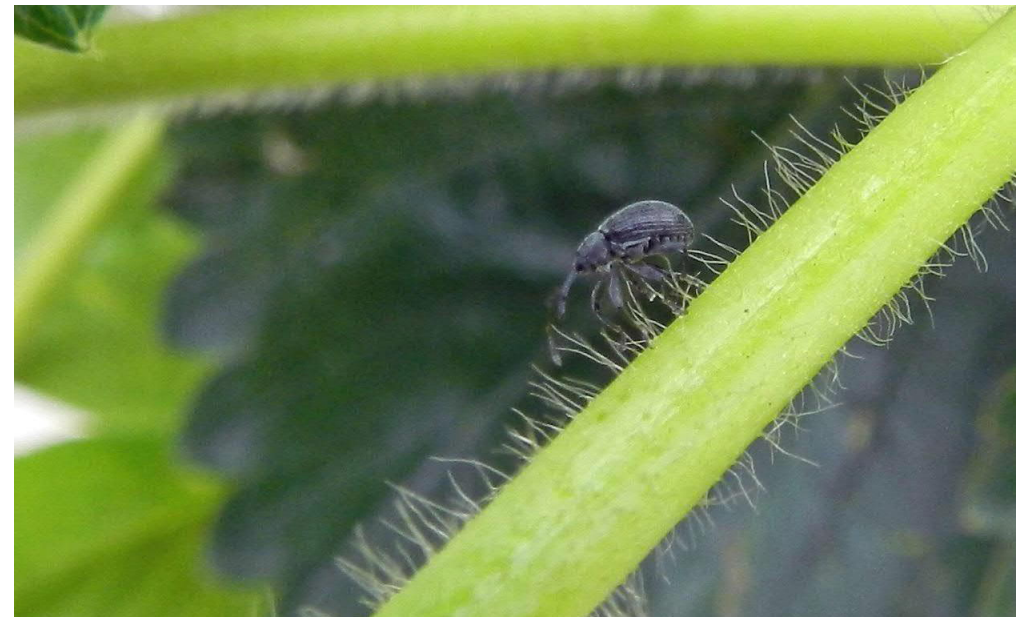
Magnus, 'vahva ja myöhäinen'



- Picking period: 10 days after Faith
- Full of flavour, especially when picked fully ripe
- Good shelf-life
- Tolerant to most leaf diseases
- High yield (20 ton/hectare is possible)
- Vigorous habitus, please adjust plant distance
- Bright coloured and a good gloss
- Sadon ajoitus: 10 päivää Faith lajikkeen jälkeen
- Täynnä makua, varsinkin jos poimitaan täysin kypsänä
- Hyvä kauppakestävyys
- Kestävä useisiin lehtitauteihin
- Korkeasatonen
- Voimakas kasvuinen, huomioitava taimitiheydessä
- Kirkkaan värinen ja kiiltävä

Magnus

- Harva istutus, maksimi 3 tainta/
m² maximum 3 plants per m².
- Suositellaan ravinneköyhille maille
- Ei hernekasveja esikasveina
- **Tarvitsee hyvin vähän/ei N ennen istutusta**
- Kukinta myöhään seurattava ripsiäisiä ja vattukärsäkkäitä





Flevo Berry

EVERBERRY. ®

A Flevo Berry brand





Favori

Favori, Maku ja kestävyys ovat hyvät



- Excellent flavour
- Vigorous growth
- Glossy fruit, Elsanta colour
- Good shelf life, reasonably rain tolerant
- Tolerant to root diseases and mildew
- erinomainen maku
- elinvoimainen kasvu
- kiiltävä marja, Elsantan väri
- hyvä kauppakestävyys ja melko hyvä sateen kestävyys
- vastustuskykyinen juuristotauteja ja härmää (Mildew) vastaan

Favori viljely

- Tunnelissa paras taimityyppi on minitray
- Aikaisin istutusajankohta ,
maan lämpötila 7-8 astetta,
ilman lämpötila 12 astetta
- Riittävän aikainen istutus
tunneliin



EVERBERRY.[®]
A Flevo Berry brand

Bravura

- Erinomainen marjan laatu, myös kuumina jaksoina
- Kestävyyttä sade vioituksille
- marjassa kestävyyttä myös ripsiäisille
- Vahva härmää vastaan
- Säännölliset ja hyvin värittyneet marjat hyvillä makuominaisuuksilla.





Altess



Allegro

Maukas ja varhainen

- Soveltuu hyvin pohjoisen oloihin
- Runsassatoinen
- Voimakaskasvuinen ja varsin terve lajike
- Taimisaatavuus: A, A+ ja A++



The logo for Limgroup, featuring the word "Limgroup" in a blue, sans-serif font with a registered trademark symbol, set against a white, rounded rectangular background. This background is placed on a blue sky with wispy white clouds.

Limgroup®

Alexia

Kaunis ja Maukas

- Suurisatoinen, ykkösluokan marja
- Marjankoko pysyy samana koko sesongin
- Vahvakasvuinen, pääsatokauden lajike
- Väri vaihtelee vaaleasta tummempaan
- Hyvä kauppakestävyys
- Taimisaatavuus: mm. A, A+, A++ ja Tray



Tunneliviljely tilakohtaisena mahdollisuutena





Tunneliviljelyn edellytyksiä

- ▶ Tilalla toiminta edellytyksiä vielä tulevan 5-10 vuoden suunnitelmalla
- ▶ Jatkaja
- ▶ Vahvaa halua oppia uutta ja sitoutua nykyistä pitempään satokauteen
- ▶ Markkinoita rasiamarjalle
 - ▶ osa kannattavuudesta tehdään pienpakkaamalla
 - ▶ parantunut laatu hyödynnetään paremmin
- ▶ Vaatii työvoimaa myös pidemmälle kaudelle 6-9 kk työntekijöitä
 - ▶ Rakentamiseen, Istutuksiin muovin nostoon keväällä

Tunneliviljelyn kehitys nyt

- ▶ Tunneliviljelyssä mukana 60-80 viljelijää
- ▶ Keskimääräinen yksikkökoko ehkä 1,5 ha luokkaa

3-6 vuotta sitten tunneliviljelyn lisäys keskittyi vadelmaan

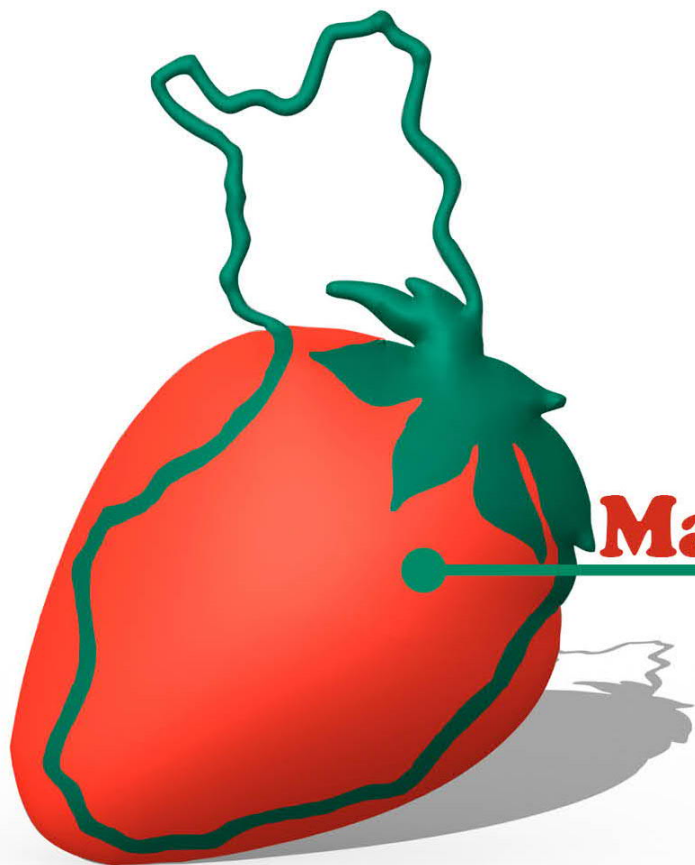
Nyt vadelmasta yli puolet tuotetaan tunneleissa

Viimevuosina tunnelituotannon lisäys on keskittynyt mansikkaan

pääosin viljelmät on rakennettu pöytäviljelytekniikkaan

Mahdollisuutena myös normaali viljely maapohjassa





Kiitos!

Marja-Suomen Taimituotanto Oy
taimituotanto.net