

Vipuvoimaa viljelijälle -hanke
1.3.2017 alkaen

Lähtölaukaus kasvukauteen 2018

4.4.2018

[www.proagria.fi/kasvua pellostasta](http://www.proagria.fi/kasvua_pellostasta)

Maija Kakriainen, maija.kakriainen@mtk.fi



Kestävää kasvua ja työtä -ohjelma

Vipuvoimaa
EU:lta
2014–2020



Euroopan unioni
Euroopan sosiaalirahasto

Vipuvoimaa viljelijälle- hankkeen taustaa

MTK-Pohjois-Karjala laitto Pohjois- Karjalan maakuntaliiton hankeideahakuun maatalousyrittäjien jaksamishankkeen jo vuonna 2015.

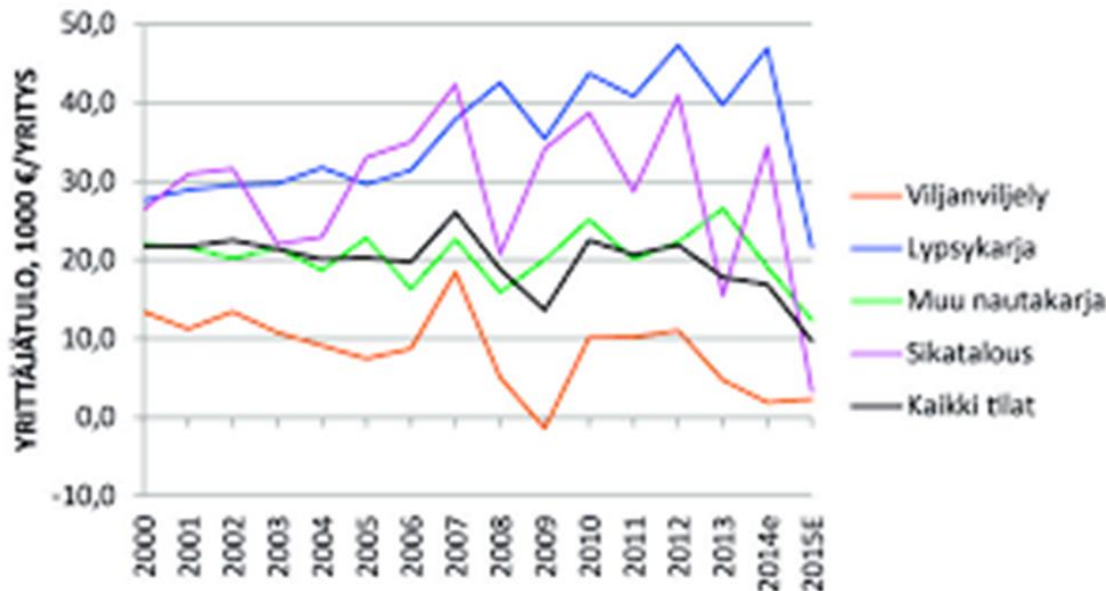
Ajateltiin, että paikallisella avulla saatettaisiin auttaa mahdollisimman monta tilaa ja sen yrittäjiä vaikeimman läpi. Hankeidea ei saanut kannatusta viranomaisissa.

Tarvetta hankkelle olisi ollut, sillä maatilojen kannattavuus oli laskenut voimakkaasti ja vuonna 2015 kirjanpitoilojen kannattavuuskerroin oli 0,34.
(omalle sijoitetulle pääomalle ja työlle jäävä osuus. Jos kannattavuuskerroin on 1, niin korkovaatimus ja työn tuntihinta saavutetaan)



Vipuvoima viljelijälle-hanke 1.2.2017- 31.1.2019

Vuonna 2016 Etelä-Savon ELY teki myönteisen päätöksen Euroopan sosiaalirahaston Vipuvoimaa viljelijälle-hankkeelle ja myös yksityisrahoitus saatiin kuntoon. Vipuvoimaa viljelijälle-hanke alkoi käytännössä 1.3.2017.



Maatalouden kannattavuus aleni edelleen ja vuonna 2016 oli koko 2000 luvun heikoin kannattavuuskerroin 0,26.

Kestävää kasvua ja työtä -ohjelma

Henkilöriskit kasvavat maatilayrityksissä.

Ellei asioita ennakoida, henkilöriskit kasvavat- tervekin on vaarassa sairastua.

Maatalouden kannattavuus on laskenut kannattavuusrajan alapuolelle. Maatilayrityksissä on tehtävä yritystoimintaan kohdistuvia päätöksiä, joskus ratkaisevia.

Moni yrittäjä tuntee voimattomuutta ja turhautumista sekä kokee, ettei voi enää vaikuttaa yrittämiseensä ja omaan elämäänsä.

Uupumus ja masennus hiipii vaivihkaa eikä eivätkä katso ikää.

Myös nuoret voivat uupua, etenkin silloin kun työntö laittaa tekemään työtä tauotta yrittäjän kehittäessä ja laajentaessa toimintaansa talouden kilpajuoksussa pärjätäkseen.

Kestävää kasvua ja työtä -ohjelma

Vipuvoimaa
EU:lta
2014–2020



Euroopan unioni
Euroopan sosiaalirahasto

Tavoitteista toiminnaksi

Vipuvoimaa viljelijälle- hankkeen tavoitteet:

- 1) Auttaa yrityksen kuntoon saamisessa
- 2) Etsiä keinoja lisätä yritystoiminnan tuottavuutta
- 3) Lisätä maatalous- ja maaseutuyrittäjien tietoa talouden, tuottavuuden ja työssäjaksamisen keinoista



Kenelle Vipuvoimaa viljelijälle-hankeen palvelut ovat?

Hankkeen palvelut on tarkoitettu (maatalous)yrittäjille

1. Avuntarpeessa oleville yrittäjille ja perheensä jäsenille
2. Yrittäjille, jotka haluavat kehittää yritystoimintaansa ja ovat nyt ilman erityisiä vaikeuksia
3. Yrittäjille, jota hakevat uutta tietoa vahvistaakseen hyvinvointiaan.

Syitä avunpyyntöihin ei tarvitse aristella, sillä keskustelut on luottamuksellisia ja asiantuntija-apu myös.

Kestävää kasvua ja työtä -ohjelma

Vipuvoimaa
EU:lta
2014–2020



Euroopan unioni
Euroopan sosiaalirahasto

Maatilayritys- ja yrittäjäkohtainen tuki

Alkutieto tilanteesta saadaan yleensä puhelimesta asiakkaalta, joka on ottanut yhteyttä ja sovitaan yritys-/tilalla tapaaminen

Yrityskäynti, jonka tarkoituksena

- keskustelulla tilanteesta ja miettiä, miten purkaa tilanne.
 - tukea ja auttaa yrittäjiä talouteen, jaksamiseen, työkykyyn liittyvissä vaikeuksissa.
 - tilanteen purkamiseksi toimintasuunnitelma sekä jatkotuesta sopiminen
- Jatkotukena voi olla
 - ohjaaminen asiantuntijoille (mm. talous-, laki- tai sosiaali- ja terveysalan asiantuntijoille) Vipuvoimaa viljelijälle-hankkeen resurssia käyttäen tai Melan ostopalvelusitoumushakemusta käyttäen, siinä yhteyshenkilö on Maija Kakriainen Pohjois-Karjalassa

Kestävää kasvua ja työtä -ohjelma

Vipuvoimaa
EU:lta
2014–2020



Euroopan unioni
Euroopan sosiaalirahasto

Jatkotukena asiantuntija-apua täsmätoimenpiteenä

Toimenpide 2. Asiantuntija-apu

A. Talousasiantuntijoiden apu

B. Lainopillinen ja muu asiantuntija-apu (mm. veroasiantuntijan apu, lakineuvonnallinen apu, velkasaneeraus-/konkurssiapu ja jokin muu apu.

C. Henkinen kantti kuntoon apu.

Yksilökohtaista sosiaali- ja terveysalan asiantuntija-apua ja työnohjausta varataan avuntarpeessa oleville oman ja myös yritystoiminnan asioiden selkiyttämisessä.

Kestävää kasvua ja työtä -ohjelma

Vipuvoimaa
EU:lta
2014–2020



Euroopan unioni
Euroopan sosiaalirahasto

Asiaa talousasiantuntijalle

- on ollut, kun

- maatalouden maksuvalmiusongelmia, ulosotossa laskuja
- laskuja rästissä, ulosottovelkaa, perointätoimistolla perinnässä, velkojen maksua pankille lykätty...ja vesilasku erääntyy
- tila ulosotossa, toiminnan alasajo
- taloustilanne rasittaa ja puolison sairastelu
- velkoja ulosotossa, lomitus- ja MYEL-velkoja
- maidon hinnan tippuminen ja puolison vuosia jatkunut sairastelu painaa tilan taloutta
- tilan metsä on jo myyty velkoihin, joitakin laskuja vielä on maksamatta, ulosottoja ei ole
- yrityksen talous tiukalla, puolison kanssa vaikeaa

- *Yrityksen tilanteesta on tärkeä tietää, paljonko velkaa on ja paljonko on rästissä tai perinnässä tai ulosotossa*

Vipuvoimaa
EU:lta
2014–2020



Euroopan unioni
Euroopan sosiaalirahasto

Asiaa talousasiantuntijalle

- *Velka on hoidettava tai se hoidetaan näin*

- **Velka jää maksamatta, laskun eräpäivä menee, Maksumuistutus;** 14 päivän päästä alkuperäisen laskun eräpäivästä .
- **1. perintäkirje;** Jos lasku on edelleen maksamatta 14 päivää myöhemmin, siitä lähetetään maksuvaatimus eli perintäkirje. Jos velan maksu ei onnistu kerralla, voidaan tässä vaiheessa useimmiten sopia maksusuunnitelmasta.
- **2. perintäkirje,** jos lasku on edelleen maksamatta 14 päivää myöhemmin, siitä voidaan lähettää toinen maksuvaatimus eli perintäkirje. Jos velan maksu ei onnistu kerralla, voidaan tässä vaiheessa useimmiten sopia maksusuunnitelmasta.
- **Haaste;** Käräjäoikeus lähettää asiakkaalle tiedoksiannon haasteesta ja jos ei reagoi haasteeseen, 14 pv kuluttua todistetusta tiedoksiannosta käräjäoikeus antaa yksipuolisen tuomion, josta seuraa maksuhäiriömerkintä luottotietoihin. Tässä vaiheessa ei voida enää sopia maksusuunnitelmasta.
- **Tuomio;** Käräjäoikeuden tuomiosta seuraa maksuhäiriömerkintä ja velka siirretään ulosottoon perittäväksi.
- **Ulosotto;** Ulosottomies lähettää vireilletuloilmoituksen, jossa on velkaa koskevien tietojen lisäksi asiaa hoitavan ulosottomiehen yhteystiedot. Jos velan maksu ei onnistu vapaaehtoisesti, tuloja tai omaisuutta joudutaan ulosmittaamaan.

Asiaa talousasiantuntijalle

-Velka on kauppatavaraa ja velkojen käsittelyssä velka saattaa jopa kasvaa

Suomessa perintää voivat harjoittaa vain luvan saaneet toimijat, esim. Ropo Group, Lindorff, Alektum group, OK perintä, Intrum justitia

- Yritykset ja julkiset toimijat voivat periä maksamattomia saatavia myös itse maksumuistutuksilla, mutta
- useimmiten perintätoimet on ulkoistettu perintätoimistoille, joiden pelotevaikutus ja toimintaresurssit ovat huomattavasti tavallisia yrityksiä suurempi.

Kestävää kasvua ja työtä -ohjelma

Vipuvoimaa
EU:lta
2014–2020



Euroopan unioni
Euroopan sosiaalirahasto

Juridista apua on tarvittu

- *kun*

- syytinkisopimus rassaa perhetilannetta, riittatilanteiden välttäminen saa aikaan itselle henkistä painetta,
- avioero ja sen aiheuttama taloustilanne, juridinen apu on tarpeen, koska on paljon asioita järjestettävänä
- avioero vireillä, taloustilanne selvittämättä, ositus tekemättä

Kestävää kasvua ja työtä -ohjelma



Sosiaali- ja terveysalan asiantuntijapalveluja on tarvittu

- kun

- jatkuva talouskriisi laittaa tekemään liiaksi, uupumus iski, laskujen eräpäivät ylittyvät
- mieltä rasittaa monet asiat ja itsesyytökset asioiden tilasta. Ratkaisujen teko vaikeaa.
- suhde puolisoon ajautunut umpikujaan, puhumattomuutta. Tilan talous rasittaa. Ulospääsy omin avuin vaikeaa.
- pitkäaikainen henkinen väsymys
- yliväsynyt, univaikeuksia; lomituskasuja rästissä, laskuja järjesteltävä koko ajan
- pitkittynyt kiputila, pitkäaikainen väsymystila, rasituskipua kun ruumiillinen työ
- uupumus ja väsymys heikentää työkykyä ja kiinnostusta työhön. Parisuhteen ongelmat vaivaavat
- puoliso on sairastanut jo vuosia, työt kasaantuvat itselle, yksin ei selviä navetassa... sairaus ja taloustilanne aiheuttavat yllirasittuneisuutta, laskuja huomattava määrä rästissä

Vipuvoimaa viljelijälle-hankkeen ja Melan Välitä viljelijästä-hanke toimivat yhteistyössä

Tieto yrittäjän/tilan vaikeuksista

-> yrittäjä/asiakas ottaa yhteyttä

Vipuvoimaa viljelijälle-hankkeen projektipäällikköön tai

tieto avun tarpeesta tulee toisen henkilön kautta asiakkaan luvalla.

-> signaaleja toivotaan viljelijöiden kanssa asioivilta



Vipuvoimaa viljelijälle – hankkeen projektipäällikön tilakäynti

-> arvioi tilan tarvitseman tuen ja tarvittavan palvelun

-> hakemus ostopalvelusitoumuksesta

-> päätös sitoumuksen myöntämisestä ja kohteesta (Mela)

-> asiakas valitsee asiantuntijan ja palvelun

projektipäällikön kanssa, joka on Melan sopima yhteyshenkilö samalla.



Talousasiantuntijan apu ja talouden tasapainottamissuunnitelma Melan mukaan

- Sisältää:
 - - Talouden selvityksen, jossa myös yksityistalous, maatalous, metsätalous ja sivuansiot
 - + suunnitelman selviytymiskeinoista
 - - Karkean tason budjetin (budjettiluonnos)
- Täsmäpalvelu, joka tehdään selkeästi omana kokonaisuutena. Ostopalvelusitoumus maksimissaan 500 €, josta yrittäjä maksaa alv, 120 €



MELAn kriteerit:

- **MELAn kriteerit: Talousasiantuntioden täsmäapua,**
- jos yrittäjän jaksamisongelmat kytkeytyvät talouden hallinnan vaikeuksiin. *kriteerit; esimerkiksi rästissä olevien laskujen määrä lisääntynyt,
- *perinnässä tai ulosotossa laskuja,
- *vaikeus viedä investoinnit loppuun,
- *vaikeus saada rahoitus korvausinvestointeihin,
- *puutteita vakuutuksissa,
- *puutteita viranomaisilmoituksissa. = Talousneuvontaa voi ostaa joko yksityisiltä y-tunnuksellisilta yrittäjiltä tai neuvontajärjestöiltä. Huom! Ostopalvelusitoumusta ei voi käyttää verosuunnitteluun eikä investointien suunnitteluun.



- **MELAn kriteerit:Lainopillinen ja muu asiantuntija-apu**
- *alkuselvittely siihen, onko yrittäjällä mahdollisuus velkasaneeraukseen,
- * erilaiset sopimusristiriidat.
- Huom! Ostopalvelusitoumusta ei myönnetä perintöverosuunnitteluun ja perintöriitojen selvittelyyn.

- **MELAn kriteerit:Uupumisen ja masennuksen hoitamiseksi**
- *yrittäjän oma arvio koetusta avun tarpeesta. Jos yrittäjä kokee tarvitsevansa apua esimerkiksi ylläasittuneisuuteen, masentuneisuuteen, jännittyneisyyteen, ärtyneisyyteen tai muihin psyykkisiin oireisiin:
- *lähiaikoina tapahtunut kriisi,
- *muu psyykkisesti kuormittava tilanne
- =ostopalvelusitoumuksen voi käyttää esimerkiksi psykiatrin tai psykoterapeutin tapaamisiin.

Syitä avunpyyntöjen taustalla

- uupumusta, paniikkihäiriöitä, motivaation puutetta, näköalattomuutta,
- parisuhteen kiemuroita, puhumattomuutta
- avioeroja
- syytinkiongelmia ja muita ongelmia sukupolvien välillä
- itsestä ja perheestä huolehtimisen laiminlyöntiä
- kodin laiminlyöntiä
- mielenterveyden ongelmia
- sairauksia, jotka rajoittavat työkykyä ja aiheuttavat päivittäisiä ongelmia
- äkillisiä menehtymisiä
- alkoholi
- eläinsuojelurikkomuksia tai niiden epäilyjä
- virheitä verotuksessa ja kirjanpidossa tai verokirjapito on tekemättä monelta vuodelta
- talousvaikeuksia; kannattamaton yritystoiminta, hallitsematon yksityistalous
- liian tiukkoja lainanmaksuohjelmia
- Johtamisen puutetta, johtamistaitojen puutetta,
- Yms.



Vipuvoimaa viljelijälle- hankeen sisällöllinen toteuma 31.12.2017 ja v. 2018

Asiakas- ja yritysکوhtainen palvelu

Projektipääällikkö on

- kohdannut yksilöasiakkaina on maatalousyrittäjiä, joilla on ollut joko henkilökohtainen kriisi tai ongelma tai ongelma, joka koskee lähinnä yritystoimintaa. Asiakkaita hankkeella, **kirjautunut hankkeen ESR-osallistujaksi 73. Monet vuonna 2017 apua pyytäneet tarvitsevat edelleen apua. Ongelmat ovat syvällä!**

Huom! Tiedotustilaisuuksiin ja yhden päivän luentotilaisuuksiin osallistuvia ei kirjata hankkeen osallistujiksi

Kaikkiaan hankkeen palveluita on käyttänyt 130 henkilöä, jotka ovat kirjautuneet hankkeeseen ESR-lomakkeella.

Yrityksiä on Y-tunnuksella kirjattu osallistuneiksi hankkeeseen kaikkiaan noin 100 (tavoite 224),

Kestävää kasvua ja työtä -ohjelma

Vipuvoimaa
EU:lta
2014–2020



Euroopan unioni
Euroopan sosiaalirahasto

Vipuvoimaa viljelijälle- hankeen sisällöllinen toteuma 31.12.2017 ja v. 2018

- Asiakas- ja yrityskohtainen palvelu
 - **Projektipäällikkö on**
 - tehnyt maatilayrityskäyntejä yhteydenottaneiden luo
 - antanut keskusteluapua
 - auttanut hakemaan Melan ostopalvelusitoumuksia
 - myöntänyt hankkeen ostamana talousneuvontaa-, sosiaali- ja terveysalan keskusteluapua sekä juristiasiantuntija-apua sekä työnohjausta
 - Seurannut palvelujen toteutumista ja asiakastilanteiden kehittymistä

Sidosryhmäverkoston yhteistyön kautta on autettu myös monia

Kestävää kasvua ja työtä -ohjelma

Vipuvoimaa
EU:lta
2014–2020



Euroopan unioni
Euroopan sosiaalirahasto

Vipuvoimaa viljelijälle- hankeen sisällöllinen toteuma 31.12.2017 ja v. 2018

Maatilayritys- ja yrittäjäkohtainen tuki

- **Asiantuntija-apua**
- ostopalveluna Vipuvoimaa viljelijälle hankkeesta asiantuntija-apua on annettu **25 yrittäjälle** , josta suurin osa talouteen ja jonkin verran sosiaali- ja terveysalan palveluihin sekä muutama juristipalveluihin.
- Melan ostopalvelusitoumuksen haussa on autettu yrittäjiä ja myönteinen päätös saatu **yli 50 yrittäjälle**, hakemuksista muutama on hylätty.
- Osa jättää saamansa ostopalvelun käyttämättä tai jättää avun ottamisen kesken.
- Projektipäällikkö on ohjannut asiakkaita ProAgria Neuvo 2020 palveluihin.
- Asiakaskohtaisesti tilanteita on seurattava tulosten varmistamiseksi.

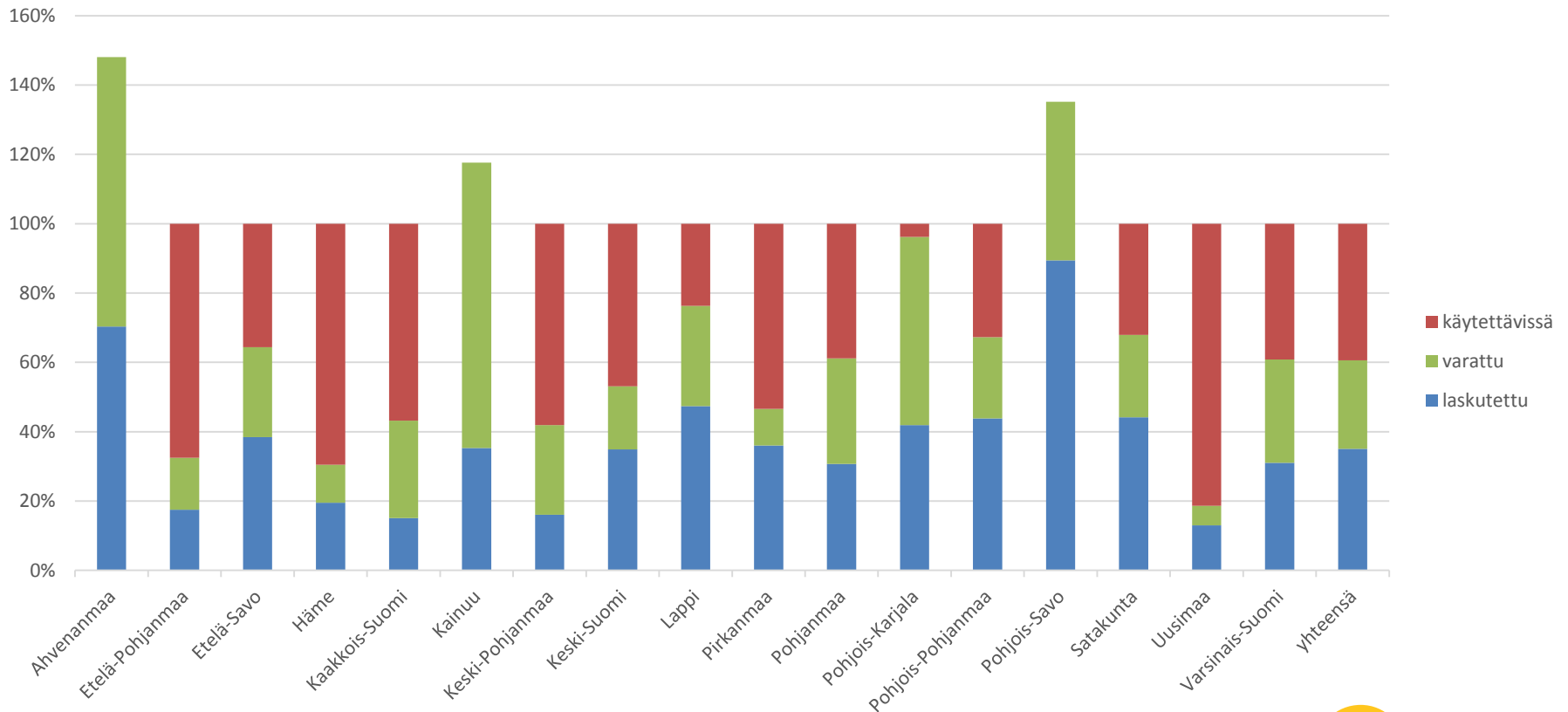
Kestävää kasvua ja työtä -ohjelma

Vipuvoimaa
EU:lta
2014–2020



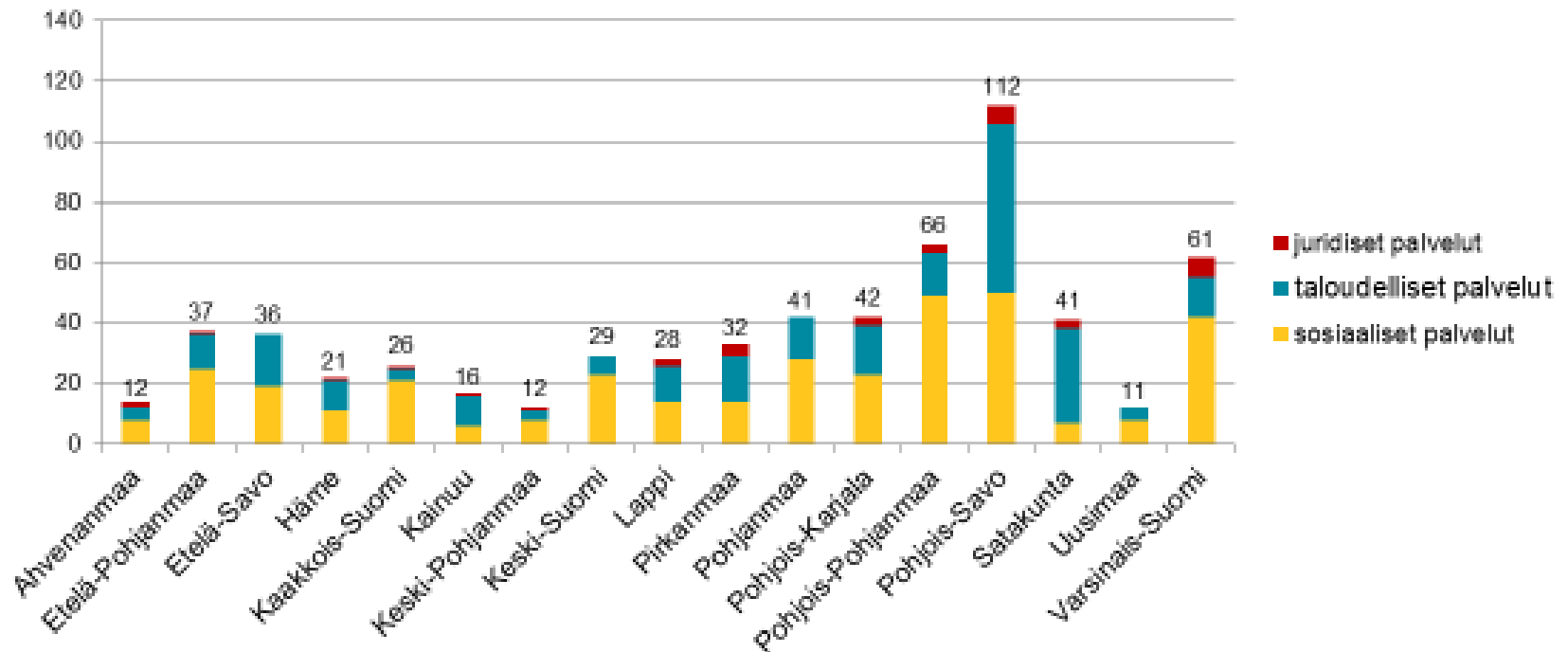
Euroopan unioni
Euroopan sosiaalirahasto

Melan ostopalvelusitoumusten suhteellinen "käyttöaste" vuonna 2017 (100 % on suhteellinen osuus myel-vakuutettujen määrästä)



10.1.2018

Myönnettyt sitoumukset maakunnittain ja palveluittain



Tiedotusta talouden, tuottavuuden ja hyvinvoinnin lisäämiseksi

Toimenpide 1. Tiedottamista tarkoituksena lisätä kiinnostusta omaan hyvinvointiin ja avun hakemiseen.

Tiedottamista

- hyvinvointiin vaikuttavista asioista ja hankkeen palveluista
 - Tiedotusta Neuvo2020, ”Maatilojen nykyaikaistaminen ja kilpailukyvyn parantaminen”
 - Tietoa Melan Välitä viljelijästä-hankkeesta
-
- Toimenpide 2. Luento- ja keskustelutilaisuuksia sekä tupailtoja
 - Tupailtoja yhdessä MTK-yhdistysten kanssa
 - Maaseudun tukihenkilöverkoston tapaamisissa
 - luentoja

Kestävää kasvua ja työtä -ohjelma

Vipuvoimaa
EU:lta
2014–2020



Euroopan unioni
Euroopan sosiaalirahasto

Tiedotusta talouden, tuottavuuden ja hyvinvoinnin lisäämiseksi

- Mielensterveystietoutta on edistetty Mielensterveyden ensiapukoulutuksia (14 tuntia kesto), MTEA1- kurssi, joita on järjestetty jo neljä
 - 26.-27.10,2017 Maatilan emännän hyvinvointikoulutus Polvijärvellä
 - 9.-10.11.2017 Maatalousyrittäjän hyvinvoinnin ABC , Nurmeksessa
 - 13.-14.11.2017 Maatilan isännän hyvinvointikoulutus Polvijärvellä
 - 22.-23.3.2018 Maatalousyrittäjän hyvinvoinnin ABC Nurmeksessa
 - Tulossa 28.-29.9.2018 Maatalousyrittäjän hyvinvoinnin ABC Lieksan Suomujärvellä

Koulutukset on järjestetty yhteistyössä Melan, Maaseutuverkoston Hyvinvointiryhmän ja Suomen Mielensterveysseuran kanssa.

Nyt vuonna 2018 koulutukset ovat maksuttomia sisältäen koulutuksen, materiaalit sekä majoituksen ruokailut

Palautetta MTEA1-kurssilta

- Sain ajatuksia omien asioiden pohtimiseen. Aihe oli mielenkiintoinen ja tarpeellinen
- Arjessa usein tulevia asioita, joihin voi nyt varmaankin paremmin suhtautua / varautua
- tuli vinkkejä katsoa asioita eri suunnista
- Kirjan kanssa on syytä palata myöhemmin pohtimaan omalta kohdalta
- Antaa rohkeutta ottaa asioita esiin. Kyllä päivät oli odotusten mukaisia
- Mielenterveyden hallinta tärkeintä. Sosiaalinen kanssakäyminen toisten kanssa
- Kurssilaisten omat esimerkit elämästä
- Varmistus arvoista, joita en ennen pohtinut. Sain eväitä arkeeni
- Kaikki aihealueet olivat antoisia, koska näitä asioita ei juuri ole tullut ajateltua ennen koulutuksia
- Itselle tärkeintä yrityksen suoja- ja riskitekijät, stressinhallinta
- Tuli ideoita ja ajatuksia. Vahvisti entisiä ajatuksia.
- Kyllä tämä kurssi kantaa eteenpäin. Kiitos. Hyvä kurssi. Panee ajattelemaan. Yhdessä olo
- Vastasi hyvin odotuksiini ja voin suositella kaikille isännille ja emännille
- Yhdessäoloa ja keskustelua. Hyvä miettiä näitä asioita
- Kriisiapua saa aika helposti, jos on tarpeen. Kun olisi itse tarvinnut, ei osannut hakea. Kurssin sisältö oli hyvä. Jätti miettimistä hyvällä tavalla. Kouluttaja oli ammattitaitoinen
- Asiat esitettiin ja vedettiin hyvin.
- Luennoitsija selviytyi kiitettävästi tehtävästään, hyvin pysyi ”hereillä”.



Vuoden 2018 toimintaa

- **Asiakas- ja yrityskohtainen työ jatkuu**
- Hyvinvointiryhmiä yhteistyössä Maaseudun tukihenkilöverkon kanssa (jatkona MTEA1-kursseille)
- **MTEA1-kursseja**
- **Luentoja**, Vaikeat keskustelut –luentopäivä 24.4.2018, lakimies ja psykologi luennoivat
- **Seminaareja** (Arvot ja maaseudun elinvoima-seminaari oli 20.3.2018)
- **Tuottavuutta yritystoimintaan- boostia bisnekseen**
 - seuraava valmennusryhmä (2)?
 - Valmennusryhmä 1, 10.-11.1.2018 ja jatkotoimenpiteitä nuorille yrittäjille, kurssi paneutui yrityksen toiminnan järkiperaistämään ja turhan työn poistoon. Toteutettiin Lean-valmennuksena.
 - Saaduissa palautteissa nähtiin valmennuksesta olevan apua kehittämiskohteiden työstämiseksi omassa yrityksessä.

Kestävää kasvua ja työtä -ohjelma

Vipuvoimaa
EU:lta
2014–2020

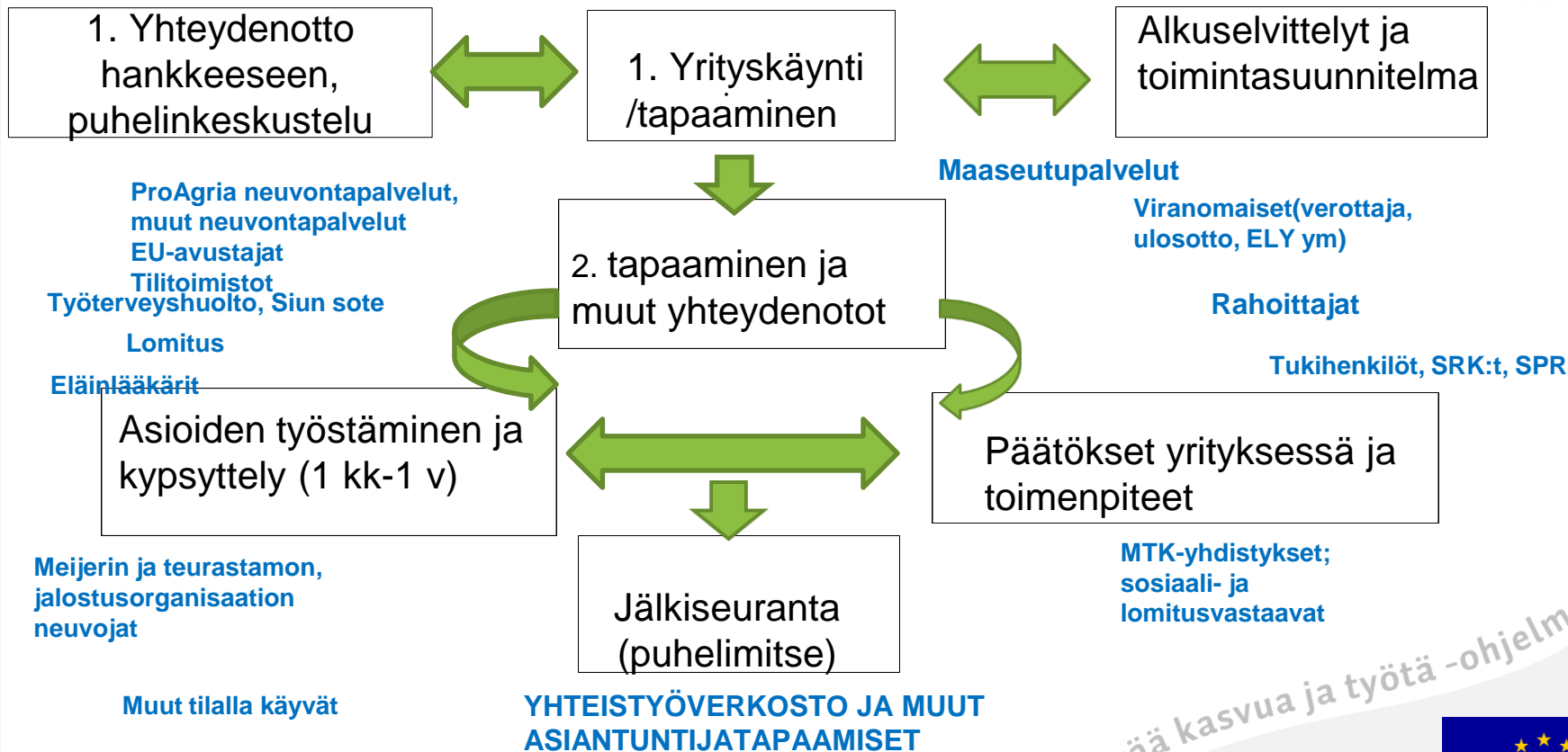


Euroopan unioni
Euroopan sosiaalirahasto

Vipuvoimaa viljelijälle- hanke toimii yhteistyössä eri tahojen kanssa



Pohjois-Karjala MTK



Kestävää kasvua ja työtä -ohjelma

Vipuvoimaa
EU:lta
2014–2020



Euroopan unioni
Euroopan sosiaalirahasto

Vipuvoimaa viljelijälle- hanke tiedottaa

Facebookissa

www.facebook.com/Vipuvoimaa Viljelijalle ESR

www.facebook.com/MTK Pohjois Karjala

Nettisivuilla: www.mtk.fi/pohjoiskarjala ja www.ajuri.fi

Hankkeen sähköposti: vipuvoimaa@mtk.fi

Lisätietoja:

Maija Kakriainen, Projektipäällikkö, agronomi, työnohjaaja STORY,
maija.kakriainen@mtk.fi, p. 0405758813

Suvi Peiponen, Projektityöntekijä, agrologi (AMK)
suvi.peiponen@mtk.fi; p. 0400761081
MTK-Pohjois-Karjala



Kestävää kasvua ja työtä -ohjelma

Vipuvoimaa
EU:lta
2014–2020



Euroopan unioni
Euroopan sosiaalirahasto