

Kasvintuotannon tulokset ja mahdollisuudet Pohjois-Karjalassa 25.1.2017

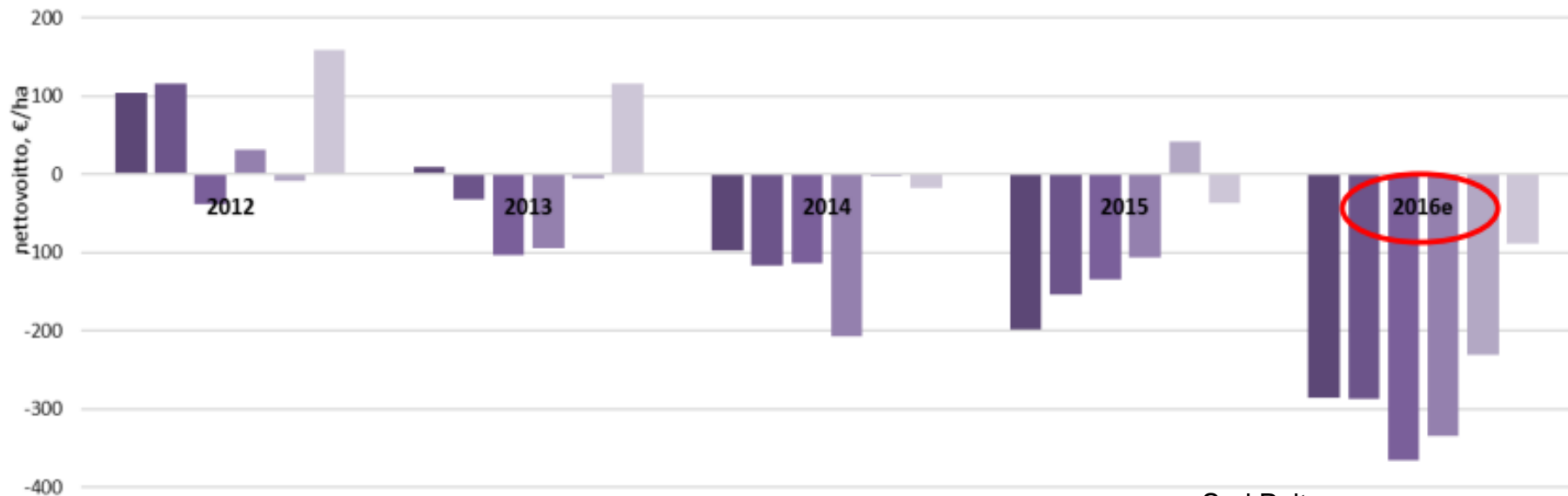
Pasi Hartikainen
ProAgria Pohjois-Karjala



Kasvintuotannon tulos 2016: tulossa neljäs tappiollinen vuosi peräkkäin

Viljojen ja öljykasvien taloudellinen tulos,
nettovoitto/-tappio €/ha

■ kevätvehnä ■ mallasohra ■ rehuohra ■ kaura ■ rypsi ■ rapsi



Sari Peltonen

Lähde: ProAgria Lohkotietopankki 2016

PRO
Agria

Vuoden 2016 tulos Luken ennakkosatotietojen mukaan:
viljat 3 300-3 900 kg/ha, öljykasvit 1 300-1 600 kg/ha

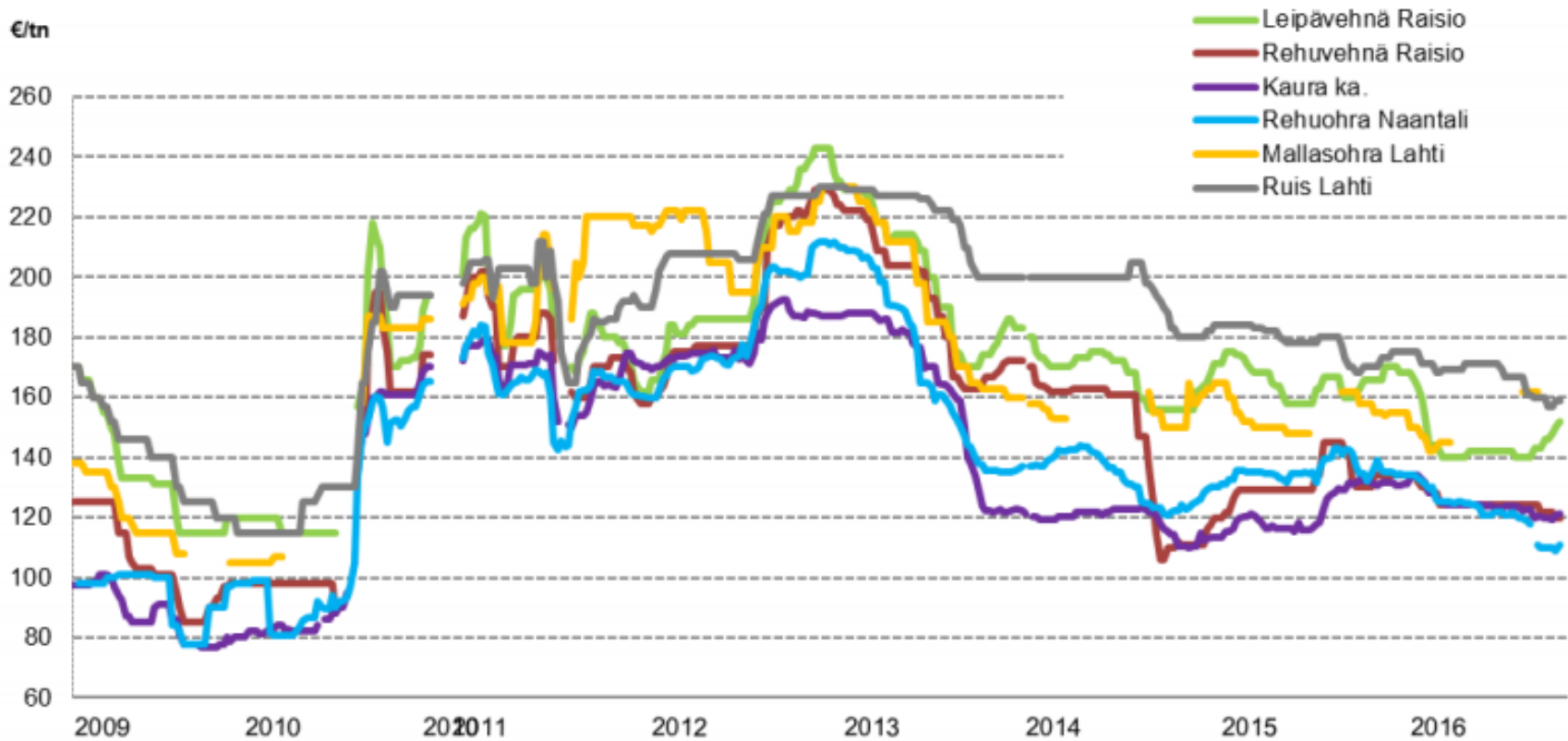


ProAgria Keskusten Liiton johtamisjärjestelmälle on myönnetty ryhmäsertifikaatti

Hintakehitys kotimaassa



Viljojen hintakehitys kotimaassa 2009-2016



Lähde: VYR

Kasvivilan johtaminen:

- Arvot
- Tavoitteet
- Strategia / keinot
- Toteutus / seuranta

Asioiden pohtiminen + taskulaskin

=> kustannus 0 €

Mahdollisuudet:

- ✓ Tuottoa / ha korkeammalle
- ✓ Kuluja / ha alemmas

Tuotot:

➤ Satotason kohottaminen:

- Pellon peruskuivatuksen ja rakenteen hoito
- Viljelykierto
- Ravinnetasapainon hoito mm. hivenlannoitus
- Edullisten maanparannusaineet ja lannoitteiden hyödyntäminen (kuidut, tuhkat, mädätteet, lanta jne)
- Lajikevalinta

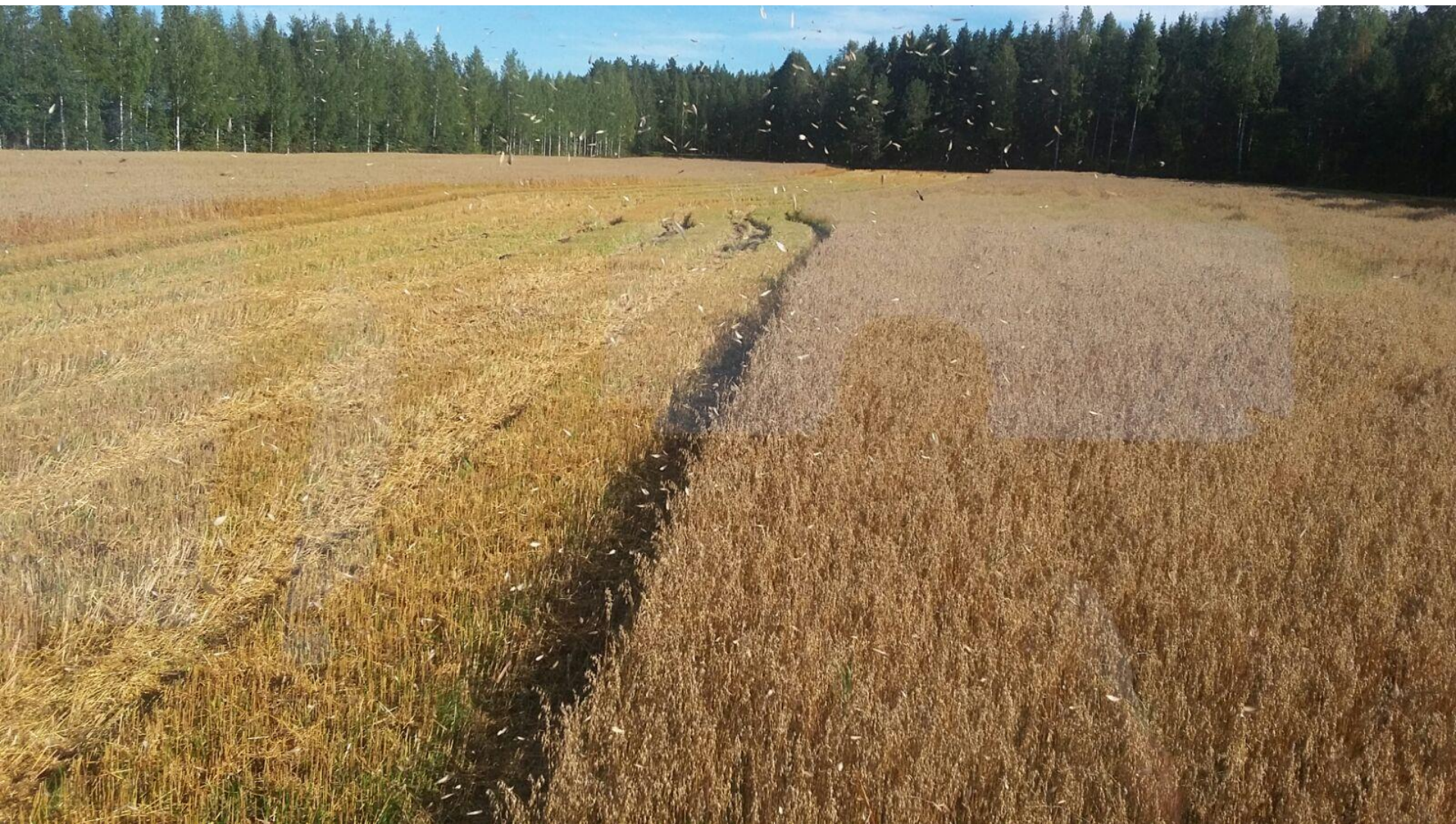
Tuotot:

➤ Tukijärjestelmän hyödyntäminen:

- Kasvivalinnat lohkon ja satopotentialin mukaan: satokasvit vrt riistapellot, LHP, säilörehu, kesannot
- Kerääjäkasvit:
 - ✓ esim. 6 kg/ha it raiheinä
 - ✓ esim. sekoitus kylvökoneessa viljan joukkoon
 - ✓ peltoluonnon monimuotoisuus –valinta, max 25%
 - ✓ tuki 100 e/ha, kulut 15 e/ha
 - ✓ monipuoliset hyödyt
- Lannan tuet

➤ Tuotantotapa

- Luomu / tavanomainen



Kuva: 26.8.16 / Pasi Hartikainen



Kuva: 14.9.16 / Pasi Hartikainen

Taloustohtori. Maa- ja puutarhatalous -palvelu (luke.fi/taloustohtori). Aineisto: L
 Luke kannattavuuskirjanpito tulokset

Kannattavuuskerroin	2015		
	Tavanomainen tuotanto	Koko tuotanto luomussa	Osa tuotannosta luomussa
Tiloja edustettuna	33 200	740	530
Viljelyala	60,5	91,8	62,3
Eläinyksiköt	28,0	49,7	56,0
Viljanviljely	0,12
Muu kasvinviljely	0,13	0,74	..
Kasvihuonetilat	0,70
Avomaatilat	0,42
Lypsykarja	0,35	1,01	0,78
Muu nautakarja	0,37	0,60	0,74
Lammas ja vuohitilat	..	0,26	..
Sikatalous	0,66
Siipikarjatalous	0,47
Sekamuotoinen	0,28	0,21	..
Kaikki tilat	0,30	0,67	0,76

Tuotot:

- Erikoiskasvit: puhdas kaura, kumina, tattari, pellava, öljykasvit jne
 - edellyttää perehtymistä ja taskulaskinta
- Jatkojalostus, tuotteistus, markkinointi jne
- Markkinoiden seuranta / kasvivalinnat
- Sadon myynnin ajoitus / varastointi / erä koko

Kuljen alentaminen:

- Kiinteät kulut
 - pellon vuokrataso?
 - konekustannus / oikeanlaiset koneet
- Tilojen välinen yhteistyö
 - tuoresäilöntä: satoisammat lajikkeet, kuivaus ja rahtisäästö
 - yhteismyynti

Kiitos!

