

Sikamarkkinoiden taustoitus tilatason näkökulmasta

Ari Nopanen

Toimitusjohtaja

ProAgria Liha Osaamiskeskus

p. 0400-432582

ari.nopanen@proagria.fi



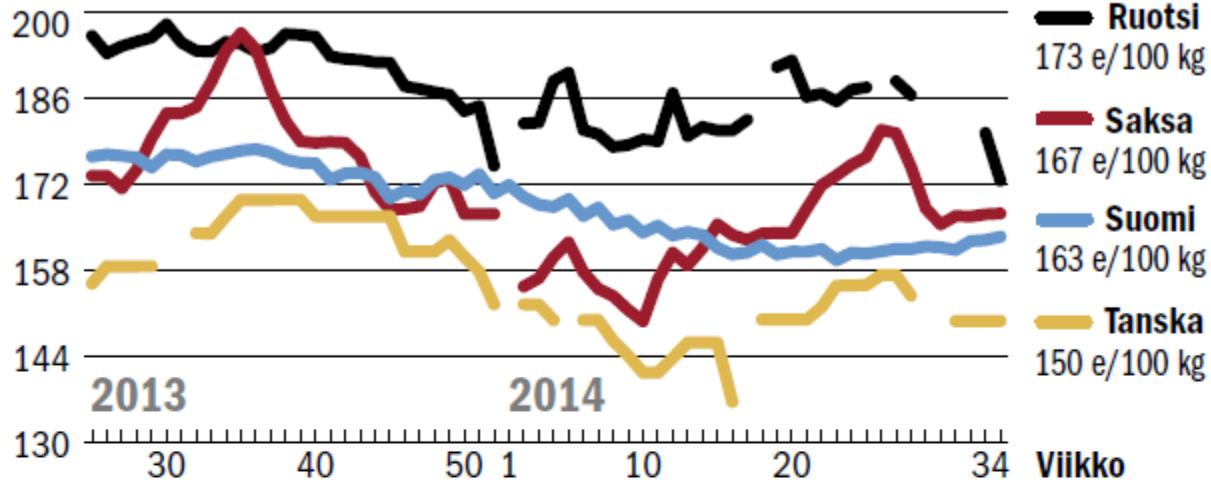
Keskeiset näkökulmat

- Markkinatilanteesta johtuen sikatilojen ahdinko jatkuu edelleen, heikko tilanne on jatkunut useita vuosia
- Erityisesti lähiaikoina investoineet tilat ovat suurimmissa taloudellisissa vaikeuksissa
- Sikatalouden investoinnit ovat olleet erittäin vähäisiä tarpeeseen nähden
- Rakennekehitys on jatkunut kiivaana tuotannosta luopumisen kautta
- Tilat ovat tehostaneet toimintaansa kilpailijamaiden tasolle

Sianlihan (E) markkinahinta

euroa/100 kg

Lähde: Tike

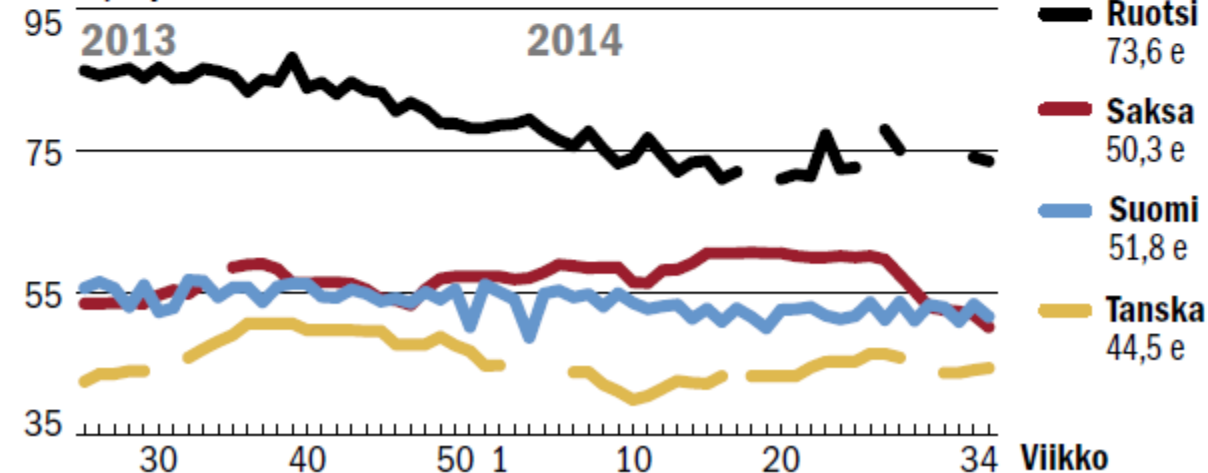


Porsaan markkinahinta (20-kiloinen)

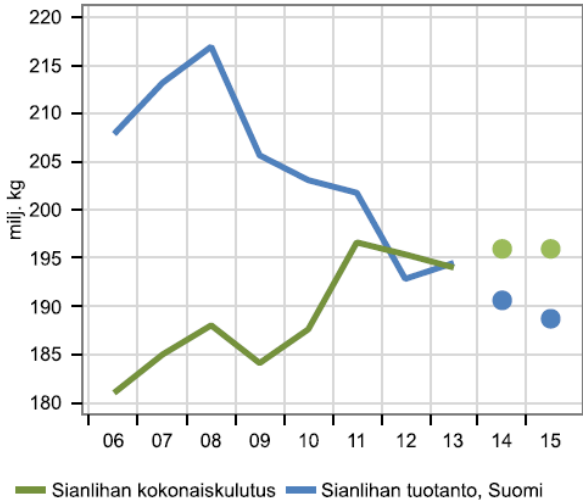
Suomen hinta laatulisineen, muiden maiden perushinta

euroa/kpl

Lähde: Tike

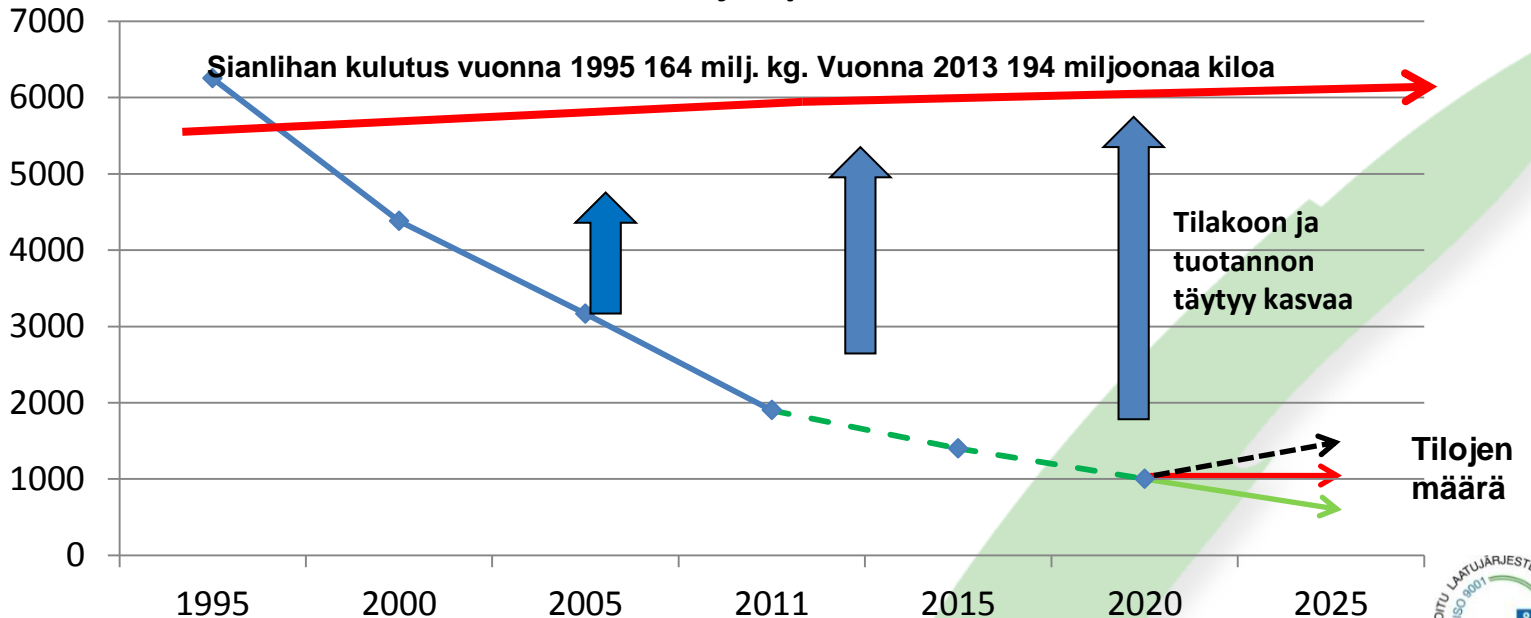


Voimakas rakennekehitys jatkuu



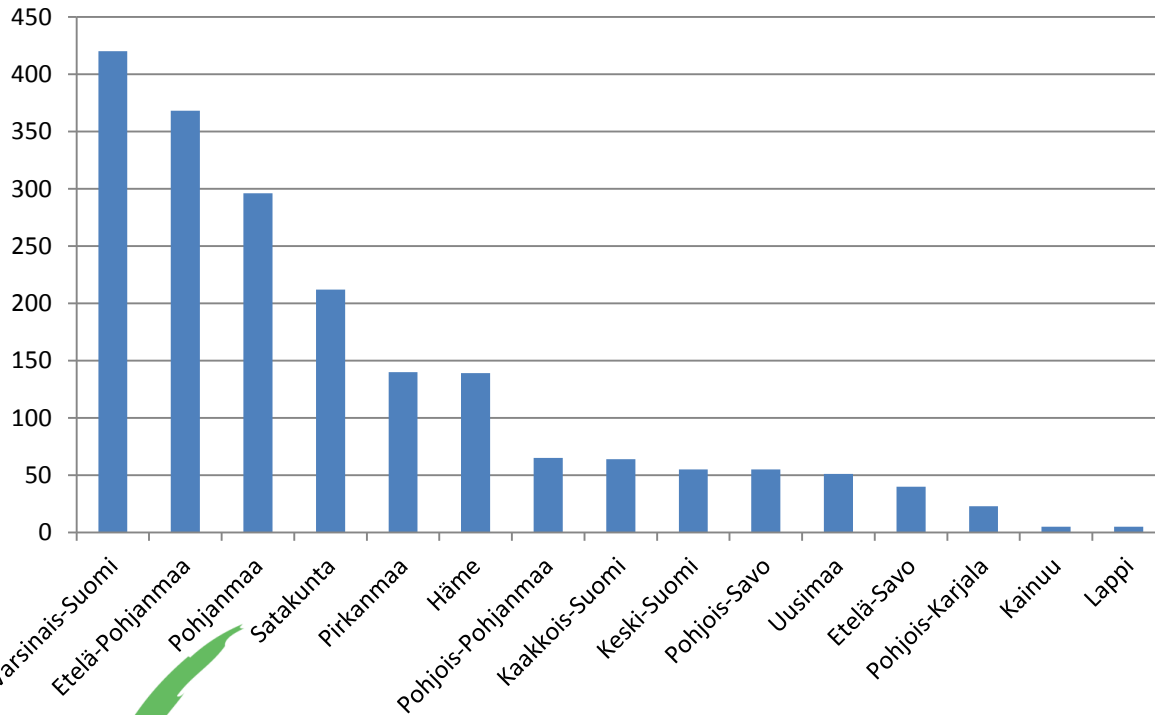
Lähde: Tike, ennuste PTT

Sikatiiloja kpl

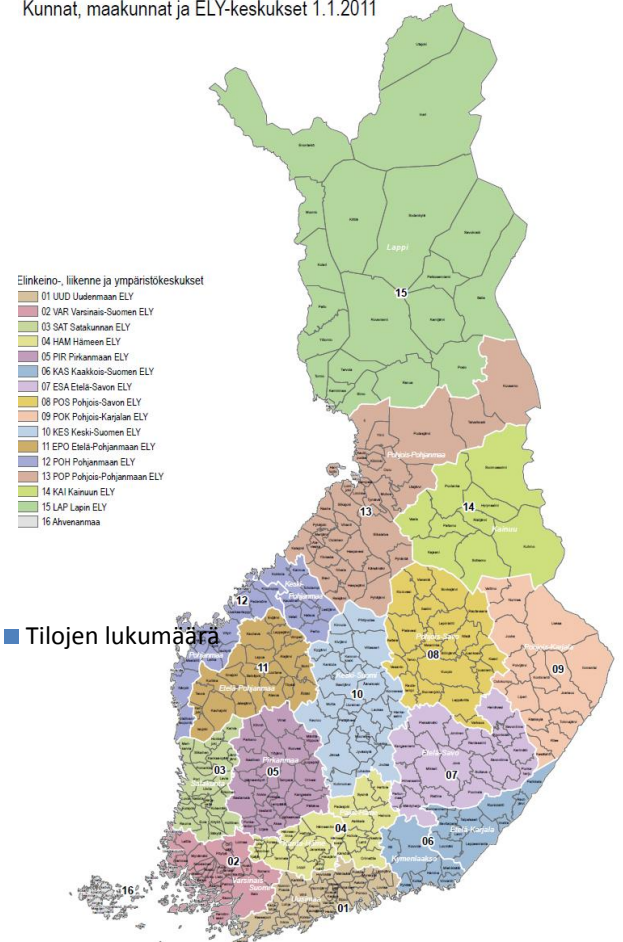


Alueellinen keskittyminen jatkuu

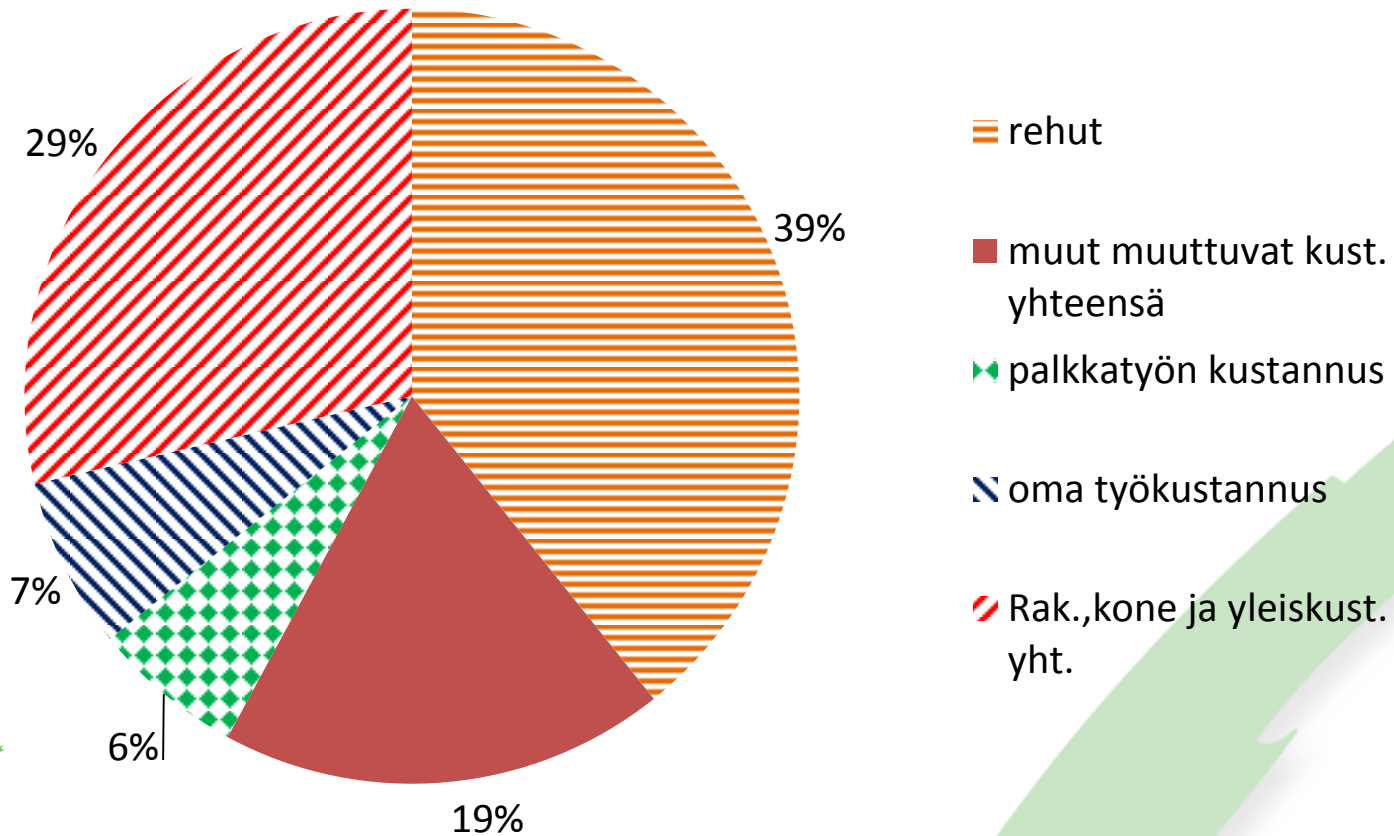
Sikatiilojen lukumäärä ELY-keskuksittain v.2011



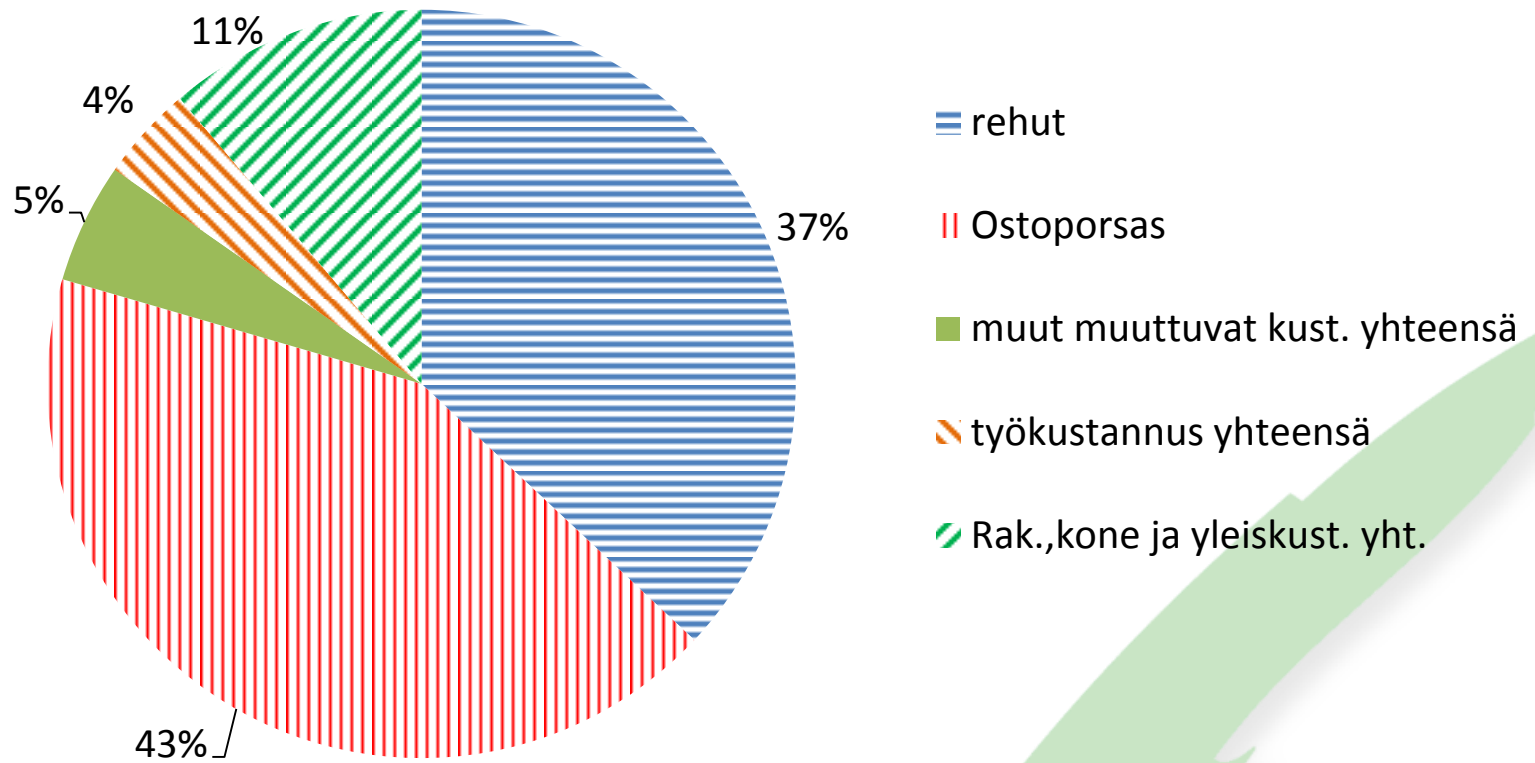
Kunnat, maakunnat ja ELY-keskukset 1.1.2011



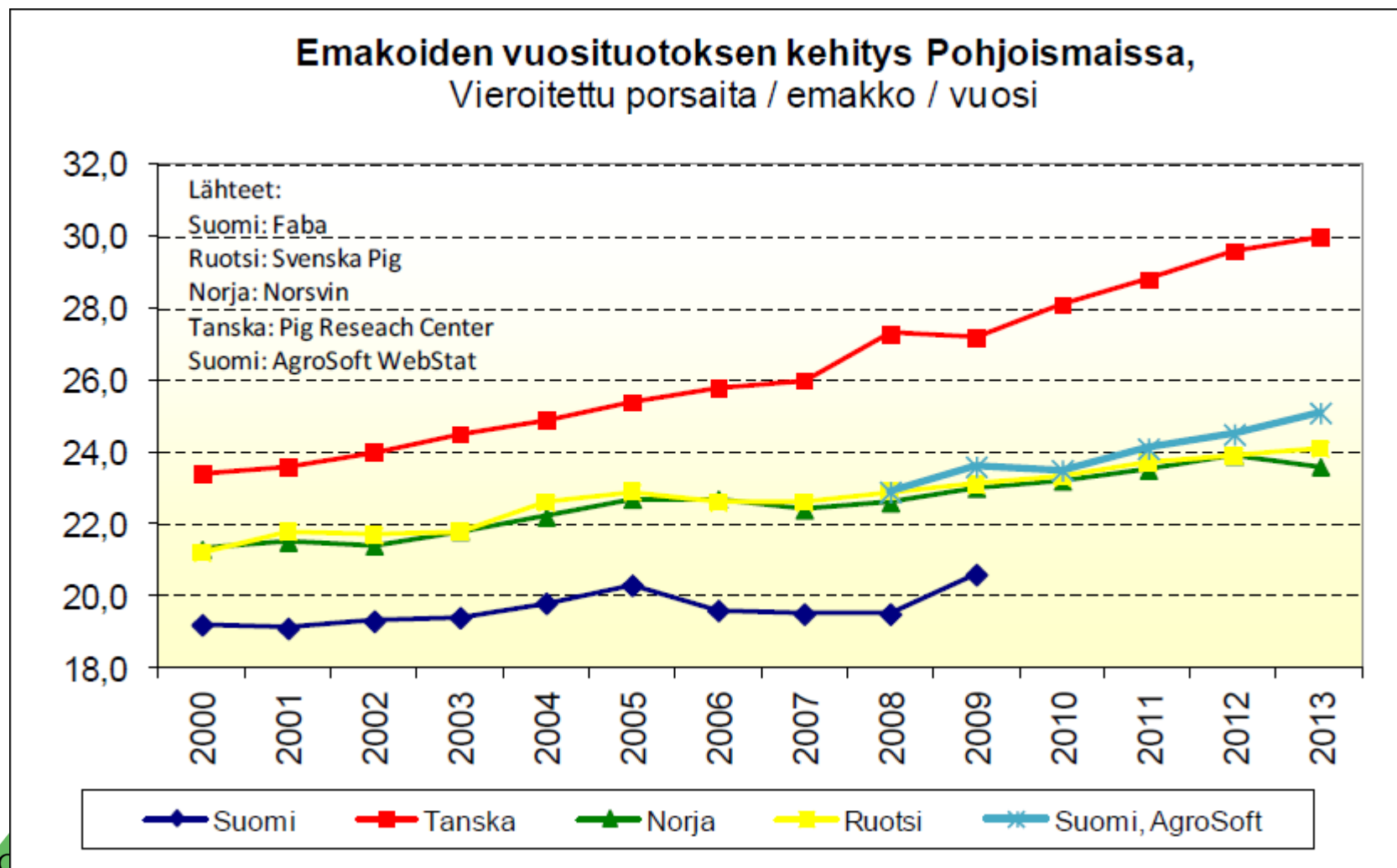
Porsastuotannon tuotantokustannuksessa rehut ja pääomakulut merkittävimmät kustannuserät



Lihaskatuotannon tuotantokustannuksessa rehut ja ostoporsaat keskeisimmät kustannuserät



Suomi on saanut tuottavuudessa muita Pohjoismaita kiinni



Lihasikatuotannon kate

→ Investoineilla tiloilla positiivisen tuloksen tekeminen edellyttää tämän hetkiselällä hintasuhteella huipputehokkuutta

→ Keskimääräisellä ja parhaan neljänneksen tehokkuudella tuotot eivät kata kaikkia tuotantokustannuksia, vaan myytyä lihasikaa kohden aiheutuu tappiota

	Keskimääräinen	
	tehokkuus	Paras 25 %
Rehun hinta eur/1000 ry	205	205
Rehukustannus eur/tuotettu lihakg	0,597	0,564
Lihan hinta	1,62	1,62
Päiväkasvu g/pv	880	920
Kiertonopeus	3,19	3,34
Tuotot, eur/lihasika		
Sianliha	140,9	140,9
Muut tulot	1,5	1,5
Tuotot yht.	142,4	142,4
Muuttuvat kustannukset, eur/lihasika		
Porsaat	65	65
Rehut	51,9	49,0
Muut menot	6	6
Eläinpääoman korko	1	1
Liikepääoman korko	1,3	1,3
Muuttuvat kustannukset yht.	125,2	122,3
KATE A, eur/lihasika	17,2	20,1
KATE A, eur/sikapaikka/v	54,8	67,1
Työkustannukset (eur/lihasika)	6	6
KATE B	11,2	14,1
Kone-, rakennus- ja yleiskust. yhteensä	19	19
NETTOVOITTO /tuotettu lihasika	-7,8	-4,9
Nettovoitto/tappio/ tuotettu lihakilo, e/kg	-0,090	-0,057
Sianlihan tuotantokustannus, eur/kg	1,73	1,69

Porsastuotannon kate

- Porsastuotannossa positiivisen tuloksen tekeminen on vaikeaa. Se edellyttää nykyisellä hintasuhteella huipputehokkuutta.
- Keskimääräisellä ja parhaan neljänneksen tehokkuuden tasolla ei vielä saada kaikkia tuotantokustannuksia katettua

	Keskitehokkuus	Paras 25 %	Erotus
Emakkopaikkoja	270	270	0
Porsaan hinta	58	58	0
Rehun hinta emakko, eur/1000 ry	220	220	0
Rehun hinta porsas, eur/1000 ry	420	420	0
Eläv.synt/pahnue	12,8	13,2	0,4
Kuolleisuus ennen vier %	13,9 %	11,8 %	-2 %
Kuolleisuus välikasvatuksessa %	2,0 %	2,0 %	0 %
Vier.porsaita/em.v	24,5	26,8	2,3
Pahnueita/em./v	2,22	2,3	0,08
Porsaita myyty kpl/v	6474	7085	612
Kate A eur/emakko	483	598	115
-Työkustannus eur/emakko	225	225	0
-Pääomakustannukset, eur/emakko	480	480	0
Nettovoitto/ -tappio eur/emakko	-222	-107	115
Tuotantokust. eur/porsas	67,90	62,68	-5,22

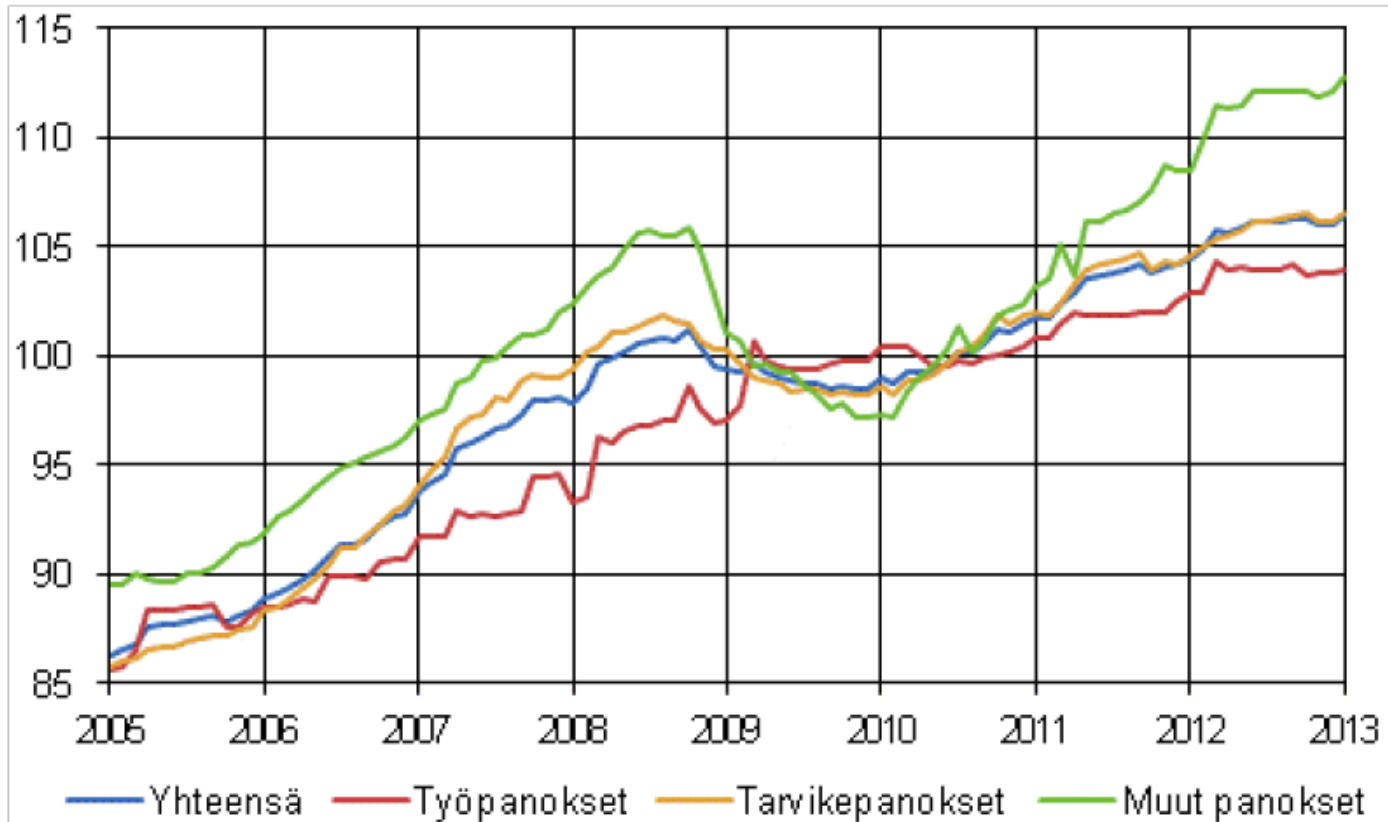
Sikatalouden tulevaisuus uusien investointien varassa

Mitkä ovat investointien edellytykset?

Investointi = rahan sijoittamista pitkällä
aikavälillä tulosta tuottavaan kohteeseen

Rakentaminen on kallistunut

Rakennuskustannusindeksi 2010=100



Rahoituksen saaminen on vaikeutunut

Lähtötason kannattavuus on heikko



ProAgria Keskusten ja ProAgria Keskusten Liiton johtamisjärjestelmälle on myönnetty ryhmäsertifikaatti

Vilja on sikojen ruokinnassa tärkein raaka-aine

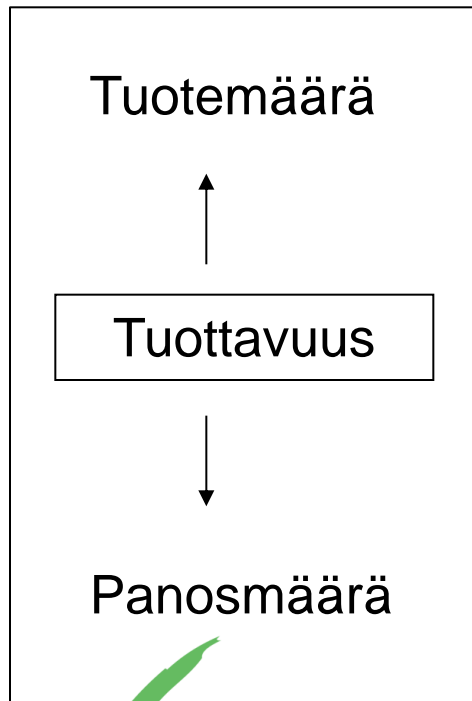
- Sika saa **energiansa** viljasta
 - myös osan tarvittavista aminohapoista
- Ruokintaresepteistä 75 – 85 % on viljaa
- VILJAA PITÄÄ TÄYDENTÄÄ VALKUAISREHUILLA, KIVENNÄISILLÄ JA VITAMIINEILLA



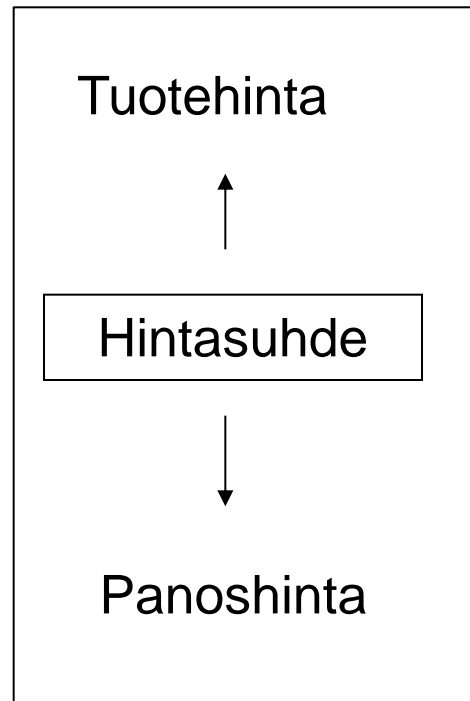
Sadon vaikutus (1000 lihasikapaiikkaa)

- Rehua kuluu yhteensä 800 000 ry
= 700 000 kg ohraa
- Sato 5000 kg/ha → tarvittava pinta-ala 140 ha
- Sato 3500 kg/ha → tarvittava pinta-ala 200 ha
ERO 60 ha!
- Lisättävä viljelyalaa tai ostettava viljaa 210 tn
- Kustannusvaikutus 30 450 € (145 €/tn)
- Myös viljan laatu pitää olla sopiva

Hyvä tuottavuus ja edullinen hintasuhte menestymisen edellytyksenä vuonna 2020



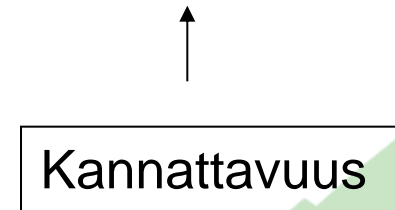
X



X

+ Tuet?

= TUOTOT



= KUSTANNUKSET

= Voitto/tappio